

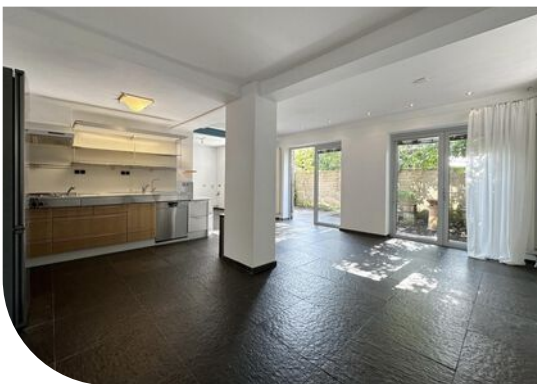
Voel je thuis in

PARMENTIERLAAN 19 AMSTELVEEN

De makelaar waar
je je thuis voelt.



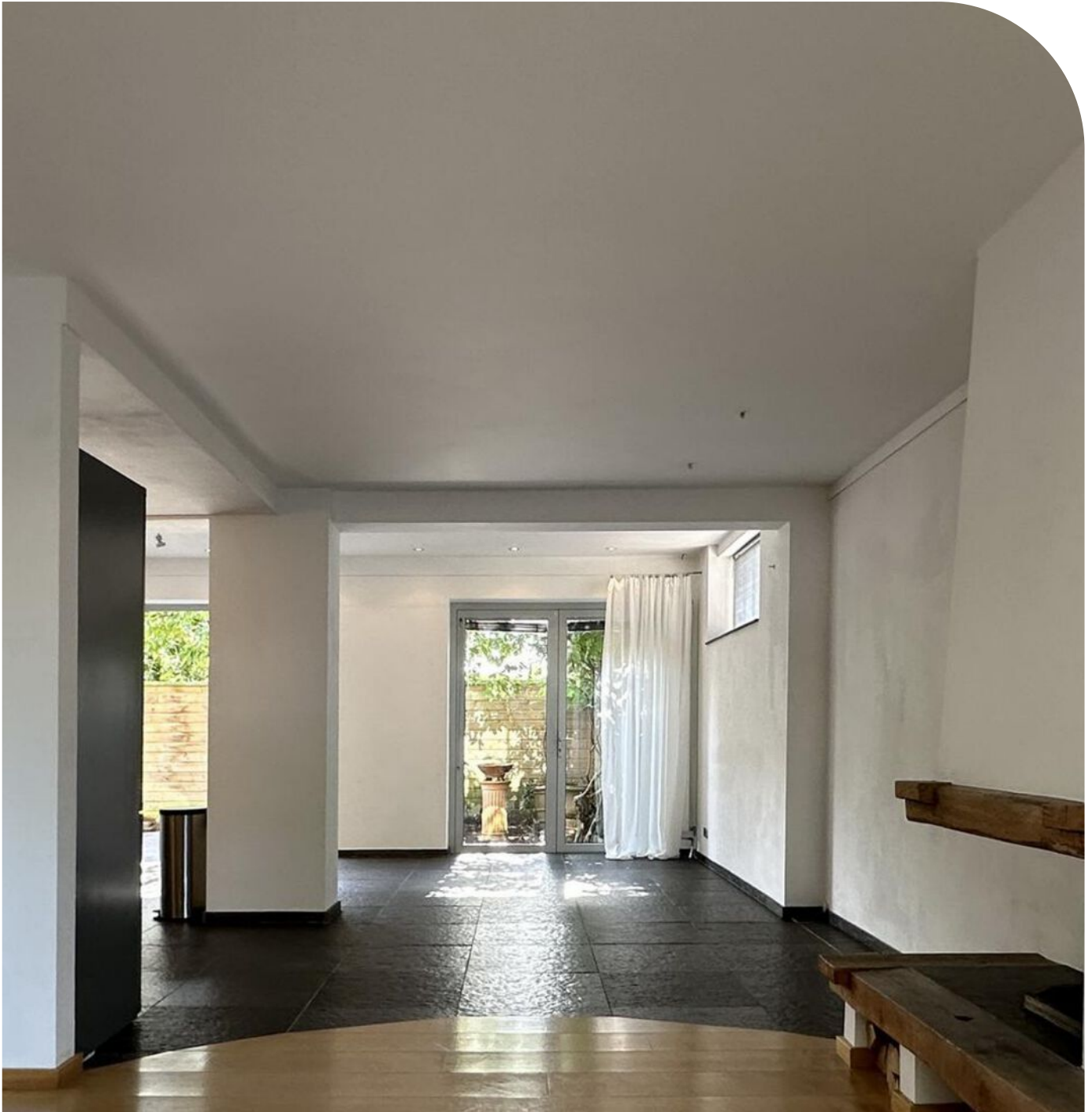
*Veel gebruiksoppervlakte
Veel mogelijkheden
Vlakbij Stadshart*



Ludenhoff 
makelaars & taxateurs o.g.

020-6459446

amstelveen@ludenhoff.nl | [ludenhoff.nl](https://www.ludenhoff.nl)



Klanten waarderen ons met een ...
Deze waardering is afkomstig van Funda.



9,5

Welkom

De makelaar waar
je je thuis voelt.

Wij zijn Ludenhoff makelaars en taxateurs o.g., de makelaar in Utrecht, Amstelveen en Amsterdam. Met één team van makelaars, taxateurs en hypotheekadviseurs zijn we actief in Utrecht, Zeist, De Bilt en regio Amstelveen en Amsterdam. We zijn een klein en persoonlijk kantoor met een groot werk-gebied en meer dan 50 jaar ervaring.

Wij weten wat er speelt. In de Nederlandse huizenmarkt én op alle fronten van ons vak. En tegelijkertijd zijn we ook gewoon mensen. We hebben zelf geboden, misgegrepen, gejuicht. In spanning afgewacht, getekend en geproost. Gekocht en verkocht. We weten hoe het voelt. En we weten hoe het werkt.

Zo kunnen we jou als klant zo goed mogelijk helpen als je bijvoorbeeld een huis wil kopen of een huis wil verkopen. Want dat is waar het ons uiteindelijk om gaat. Waarom klanten ons aanbevelen of zelf nog eens terugkeren? We zijn persoonlijk en direct in ons contact, geven eerlijk advies en hebben een flinke dosis kennis en ervaring.

We begeleiden je als verkoopmakelaar en aankoopmakelaar in Utrecht en Amstelveen van A tot Z. Taxeren je huis op de juiste waarde. En voorzien je op onafhankelijke wijze van een passende hypotheek. Pas als jij tevreden bent, zit onze taak erop. Dat is onze belofte.

Ludenhoff makelaars en taxateurs o.g. De makelaar waar je je thuis voelt.



Herman de Jonge

BEËDIGD MAKELAAR-TAXATEUR O.G.

020-6459446

06-55181619

jonge@ludenhoff.nl

In contact komen met jouw makelaar in Amstelveen

Heb je voornemens een woning te (ver)kopen, wil je je woning laten taxeren of heb je een vraag over jouw hypotheek? Dan gaan we binnenkort graag eens met je in gesprek - natuurlijk geheel vrijblijvend. Je kunt ons bereiken door te bellen naar +31 (0)20-6459446 of een email te sturen naar amstelveen@ludenhoff.nl. Met al jouw prangende vragen kun je te allen tijde terecht bij Ludenhoff: dé makelaar uit regio Amstelveen en Amsterdam.



Omschrijving

PARMENTIERLAAN 19 AMSTELVEEN

Unieke woning met een indrukwekkende gebruiksoppervlakte van 189 m². De woning heeft een achteruitbouw over de volle breedte (circa 9 meter breed) en er is een zij-uitbouw met opbouw. Deze zij-uitbouw is verdeeld over 2 verdiepingen met entresol en heeft een eigen toegang en een badkamer op de begane grond. De ruimte is ideaal voor werk aan huis, atelier, au-pair of studio voor de kinderen. Er is parkeergelegenheid op eigen terrein.

In de entree bevinden zich een modern gastentoilet, een trapkast en de trap naar de eerste verdieping. De ruime woonkamer (ca. 61 m²) heeft een groot raam aan de voorzijde en er zijn 4 openslaande deuren aan de achterzijde waardoor er volop licht binnenkomt. Vanuit de woonkamer stapt u zo de zonnige achtertuin op het zuiden in. Hier kunt u de hele dag genieten van zon én schaduw dankzij de beplanting en de vrije ligging.

De open tijdloze Bulthaup keuken, met zicht op de tuin, bevindt zich aan de achterzijde van de woning en is voorzien van een RVS werkblad en diverse apparatuur waaronder een gaskookplaat, ijskast/vriezer, afzuigkap, vaatwasser, combi-oven en Quooker. Vanuit de keuken is zij-uitbouw/berging bereikbaar. In deze ruimte bevindt zich ook een extra badkamer met douche.

Op de eerste verdieping vindt u een riante masterbedroom (oorspronkelijk drie kamers) met toegang tot de grote badkamer aan de voorzijde voorzien

van een ligbad, een op maat gemaakt badmeubel, toilet, bidet en douche.

Op de tweede verdieping is er aan de achterzijde een slaapkamer met een grote dakkapel. Aan de voorzijde bevindt zich de 3e slaapkamer met eveneens een dakkapel. Er is ook een separaat toilet.

De zij-uitbouw heeft een eigen entree aan de voorzijde maar kan ook vanuit de keuken worden bereikt. De begane grond is nu ingericht als berging met een badkamer met douche en toilet. Via de trap is de verdieping aan de voorzijde te bereiken. Deze ruimte heeft veel lichtinval door de dakramen, via een tussentrapje is de iets hoger achtergelegen ruimte te betreden, beide voorzien van wastafels. In de nok bevindt zich de entresol die gebruikt is als slaapruijnte.

Goed om te weten

Gebruiksoppervlakte wonen 189 m²

Bouwjaar 1958

Perceelgrootte 214 m²

C.V.-combi-ketel Intergas 2018

Geiser voor douche en bad 2014

Energie-label C

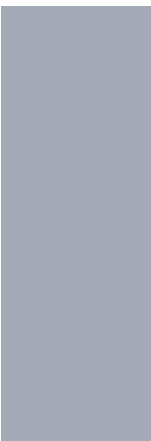
Grotendeels dubbel glas

Parkeren op eigen terrein

Airco aanwezig in alle achter slaapkamers op het zuiden

Waterontharder Aquacell aanwezig


Oplevering: direct beschikbaar



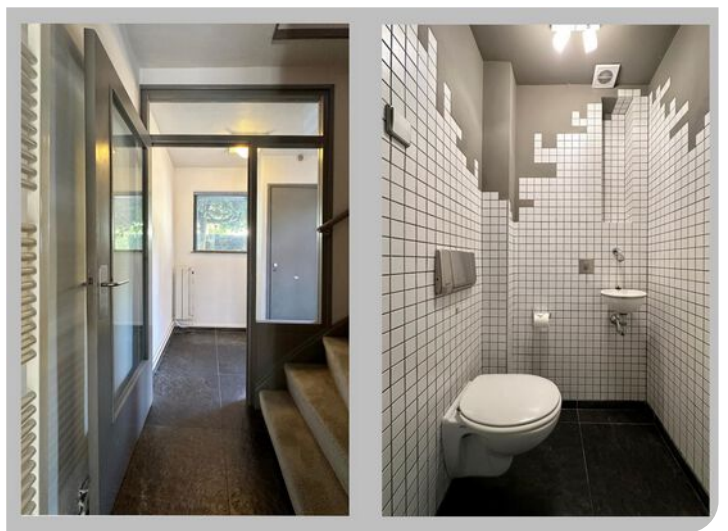
Kenmerken



Vraagprijs
€ 925.000 k.k.

Soort woning	eengezinswoning	Gebruiksoppervlak wonen	189 m
Bouwtype	geschakelde woning		
Bouwjaar	1958		
Aantal kamers	6	Bruto inhoud	632 m
Slaapkamers	5	Perceeloppervlakte	214 m
Energie label			

























Plattegrond

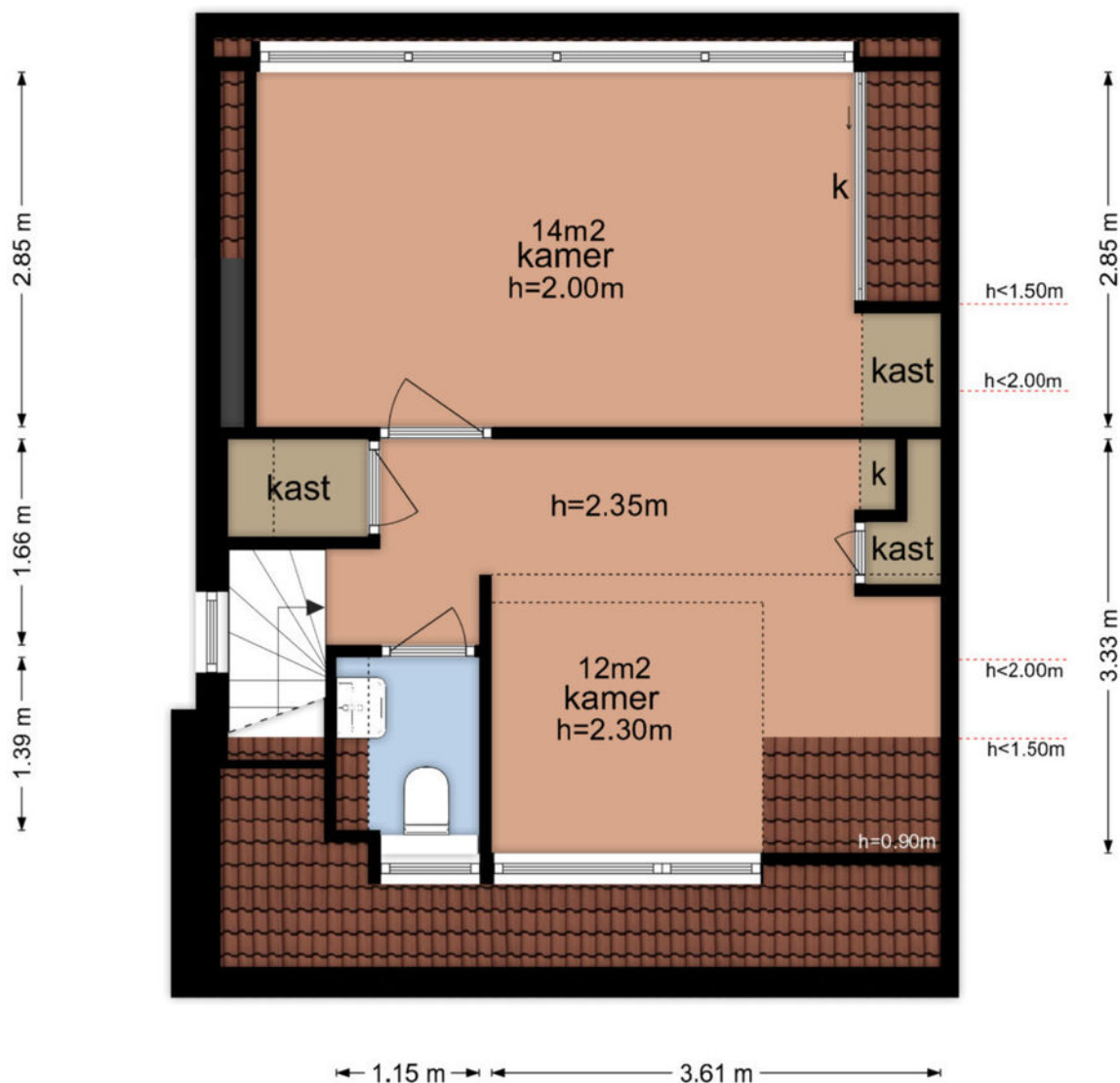
Parmentierlaan 19 - Amstelveen Eerste Verdieping



De plattegronden zijn geproduceerd voor promotionele doeleinden en ter indicatie.
Aan de plattegronden kunnen geen rechten worden ontleend.
© www.vistaview.nl

Parmentierlaan 19 - Amstelveen Tweede Verdieping

4.81 m



De plattegronden zijn geproduceerd voor promotionele doeleinden en ter indicatie.
Aan de plattegronden kunnen geen rechten worden ontleend
© www.vistaview.nl

Plattegrond



Ons team



Ludenhoff makelaars en taxateurs o.g.

AMSTERDAMSEWEG 415, 1181 BP AMSTELVEEN | 020-6459446 | AMSTELVEEN@LUDENHOFF.NL



Rob Kok

BEËDIGD MAKELAAR-TAXATEUR O.G.

020-6459446
+31 (0) 653222151
r.kok@ludenhoff.nl



Herman de Jonge

BEËDIGD MAKELAAR-TAXATEUR O.G.

020-6459446
+31 (0) 655181619
jonge@ludenhoff.nl



Paul Bosse

REGISTERMAKELAAR - TAXATEUR O.G.

020-6459446
+31 (0) 622854456
bosse@ludenhoff.nl

Algemene voorwaarden

Kosten koper

Achter de vraagprijs wordt “k.k.” (kosten koper) vermeld. Deze bijkomende kosten bestaan uit de overdrachtsbelasting, notariskosten voor de opmaak van akte en levering en kadasterkosten ten behoeve van de inschrijving van de akte van levering.

Meldingsplicht/onderzoeksplicht

De verkoper heeft de verplichting een aspirant-koper in te lichten over al hetgeen dat ter kennis van koper behoort te worden gebracht. Daarentegen heeft ook koper de onderzoeksplicht naar alle zaken die voor hem van belang zijn. Een koper kan zich niet beroepen op onbekendheid met feiten die hij/zij zelf had kunnen waarnemen, of die kenbaar waren uit deze brochure of uit de openbare registers, danwel gangbare informatiebronnen.

Biedingen

Een bieding bestaat uit de volgende elementen:

- Het bedrag dat u biedt, ook wel openingsvoorstel genoemd
 - De gewenste opleveringsdatum (eigendomsoverdracht/aanvaarding)
 - Eventuele ontbindende voorwaarden (bijvoorbeeld het verkrijgen van een financiering)
 - Eventuele roerende zaken, anders genoemd dan de evt. aanwezige roerende zakenlijst
- Biedingen ontvangen wij graag schriftelijk per e-mail. Uw bod wordt door ons aan verkoper overgebracht. U kunt niet afdwingen dat u in onderhandeling bent. U bent pas in onderhandeling als de verkoper een tegenbod doet. U bent niet in onderhandeling als wij u aangeven dat wij de bieding met verkoper gaan bespreken.

Rechtsgeldige koopovereenkomst pas ná ondertekening

Een mondelinge overeenstemming tussen de particuliere verkoper en de particuliere koper is niet rechtsgeldig. Met andere woorden: er is geen koop. Er is pas sprake van een rechtsgeldige koop als de particuliere verkoper en de particuliere koper de koopovereenkomst hebben ondertekend. Dit vloeit voort uit artikel 7:2 Burgerlijk Wetboek. Een bevestiging van de mondelinge overeenstemming per e-mail of een toegestuurd concept van de koopovereenkomst wordt overigens niet gezien als een 'ondertekende koopovereenkomst'.

Koopakte

De koopakte dient binnen één week opgemaakt te worden conform het model van de Koninklijke Notariële Beroepsorganisatie - Ring Amsterdam. De keuze van de notaris voor het opmaken van de koopakte en de eigendomsoverdracht is aan koper. Wij adviseren koper een notaris te kiezen uit de regio Amsterdam (Amstelveen, Amsterdam, Diemen, Mijdrecht, Abcoude, Badhoevedorp, Hoofddorp, Uithoorn of Aalsmeer). Indien koper een notaris wenst aan te wijzen die kantoor houdt buiten voornoemd gebied, zijn verkopend makelaar en diens opdrachtgever gerechtigd kosten in

rekening te brengen bij koper. Deze kosten zijn gebaseerd op het extra beslag van productiemiddelen en tijd. De kosten zullen worden berekend naar een nog nader op te geven uurtarief, alsmede een kilometervergoeding van 19 eurocent per kilometer.

3 Dagen bedenktijd

Een particuliere koper heeft 3 dagen bedenktijd. Gedurende deze periode kunt u de overeenkomst ongedaan maken. De bedenktijd begint op de dag dat de koper de door beide partijen ondertekende akte of een kopie daarvan krijgt overhandigd.

Waarborgsom

Het is gebruikelijk dat de koper uiterlijk binnen 4 weken na het tekenen van de koopakte een waarborgsom stort bij de notaris ter grootte van 10% van de koopsom. In plaats van een waarborgsom kan koper ook een schriftelijke bankgarantie stellen, mits deze bankgarantie onvoorwaardelijk is afgegeven door een in Nederland gevestigde bankinstelling.

Ontbindende voorwaarden

Een koper heeft de mogelijkheid een koopovereenkomst aan te gaan onder ontbindende voorwaarden. Dit kan betrekking hebben op het afsluiten van een financiering en/of het uitvoeren van een bouwkundige keuring. Indien een koper ontbindende voorwaarden wil opnemen in de koopakte dan dient dit tijdens de onderhandelingen duidelijk kenbaar te worden gemaakt. De gebruikelijke termijn voor de financiering bedraagt circa 4 weken na het tekenen van de koopakte. Indien geen financiering wordt verkregen, kan de koopovereenkomst binnen de genoemde termijn worden ontbonden. De voorwaarden waaraan deze ontbinding dient te voldoen, worden nader uitgewerkt in de koopakte. Wordt er geen gebruik gemaakt van de mogelijkheid de overeenkomst te ontbinden, dan is de koop na het verstrijken van de termijn definitief.

Disclaimer: Deze informatie is door ons met de nodige zorgvuldigheid samengesteld. Onzerzijds wordt echter geen enkele aansprakelijkheid aanvaard voor enige onvolledigheid, onjuistheid of anderszins, dan wel de gevolgen daarvan. Alle opgegeven maten en oppervlakten zijn indicatief. Van toepassing zijn de Algemene consumentenvoorwaarden NVM.

Toelichtingsclausule NEN2580

De Meetinstructie is gebaseerd op de NEN2580. De Meetinstructie is bedoeld om een meer eenduidige manier van meten toe te passen voor het geven van een indicatie van de gebruiksoppervlakte. De Meetinstructie sluit verschillen in meetuitkomsten niet volledig uit, door bijvoorbeeld interpretatieverschillen, afrondingen of beperkingen bij het uitvoeren van de meting.

De makelaar waar
je je thuis voelt.



WIJ HELPEN JE GRAAG BIJ

Verkoop

Soepel verloop,
goede afloop.

Aankoop

Een huis kopen
waar je je thuis
voelt.

Taxatie

Zeker weten waar je
aan toe bent.

Hypotheek

Samen maken we
het mogelijk.

**Meer weten over onze diensten of ons aanbod?
Neem dan telefonisch contact met ons op of stuur
een mailtje. **We staan voor je klaar.****

Ludenhoff 
makelaars & taxateurs o.g.

Amsterdamseweg 415, 1181 BP Amstelveen
020-6459446 | amstelveen@ludenhoff.nl

[ludenhoff.nl](https://www.ludenhoff.nl)