

Voel je thuis in

NIEUWE KARSELAAN 11 AMSTELVEEN

De makelaar waar
je je thuis voelt.



*Karakteristieke 2-onder-1-
kap met energielabel A en
een vrijstaande garage.*



Ludenhoff 
makelaars & taxateurs o.g.

020-6459446

amstelveen@ludenhoff.nl | [ludenhoff.nl](https://www.ludenhoff.nl)



Klanten waarderen ons met een ...

Deze waardering is afkomstig van Funda.



9,5

Welkom

De makelaar waar
je je thuis voelt.

Wij zijn Ludenhoff makelaars en taxateurs o.g., de makelaar in Utrecht, Amstelveen en Amsterdam. Met één team van makelaars, taxateurs en hypotheekadviseurs zijn we actief in Utrecht, Zeist, De Bilt en regio Amstelveen en Amsterdam. We zijn een klein en persoonlijk kantoor met een groot werk-gebied en meer dan 50 jaar ervaring.

Wij weten wat er speelt. In de Nederlandse huizenmarkt én op alle fronten van ons vak. En tegelijkertijd zijn we ook gewoon mensen. We hebben zelf geboden, misgegrepen, gejuicht. In spanning afgewacht, getekend en geproost. Gekocht en verkocht. We weten hoe het voelt. En we weten hoe het werkt.

Zo kunnen we jou als klant zo goed mogelijk helpen als je bijvoorbeeld een huis wil kopen of een huis wil verkopen. Want dat is waar het ons uiteindelijk om gaat. Waarom klanten ons aanbevelen of zelf nog eens terugkeren? We zijn persoonlijk en direct in ons contact, geven eerlijk advies en hebben een flinke dosis kennis en ervaring.

We begeleiden je als verkoopmakelaar en aankoopmakelaar in Utrecht en Amstelveen van A tot Z. Taxeren je huis op de juiste waarde. En voorzien je op onafhankelijke wijze van een passende hypotheek. Pas als jij tevreden bent, zit onze taak erop. Dat is onze belofte.

Ludenhoff makelaars en taxateurs o.g. De makelaar waar je je thuis voelt.



Paul Bosse

REGISTERMAKELAAR - TAXATEUR O.G.

020-6459446

06-22854456

bosse@ludenhoff.nl

In contact komen met jouw makelaar in Amstelveen

Heb je voornemens een woning te (ver)kopen, wil je je woning laten taxeren of heb je een vraag over jouw hypotheek? Dan gaan we binnenkort graag eens met je in gesprek - natuurlijk geheel vrijblijvend. Je kunt ons bereiken door te bellen naar +31 (0)20-6459446 of een email te sturen naar amstelveen@ludenhoff.nl. Met al jouw prangende vragen kun je te allen tijde terecht bij Ludenhoff: dé makelaar uit regio Amstelveen en Amsterdam.



NIEUWE KARSELAAN 11 AMSTELVEEN

Sfeervol en karakteristiek twee-onder-een-kap woning van circa 180 m², met een royale achtertuin op het zuiden. Deze energiezuinige woning (energielabel A) is voorzien van 18 zonnepanelen, twee badkamers, en een vrijstaand bijgebouw van 43 m² die voorzien is van elektra en water. Daarnaast beschikt het huis over een eigen oprit met ruimte voor meerdere auto's. De woning ligt op een van de mooiste plekken in Amstelveen, in een van de oudste straten van de stad met een gevarieerd en charmant straatbeeld. De omgeving is rijk aan prachtige heemparken, zoals het Jacques P. Thijssepark, De Braak, het Landwehrpark en het Broersepark, en ligt dicht bij het Amsterdamse Bos. Het winkelgebied aan de Amsterdamseweg is op loopafstand, met grote supermarkten als Albert Heijn en Lidl, de bekende Franse bakker Le Fournil, een wijnwinkel, diverse traiteurs en restaurants. De bereikbaarheid is uitstekend, met snelle verbindingen naar de A2, A4, A9 en de ring A10. Openbaar vervoer is dichtbij, en binnen korte tijd bent u op Schiphol of de Zuidas. Ook scholen, zoals de International School (Amity) en diverse basis- en middelbare scholen, bevinden zich in de directe omgeving. Voor recreatie en ontspanning kunt u terecht in het Oude Dorp of het Stadshart Amstelveen, waar een breed scala aan luxe winkels en horecagelegenheden te vinden is.

Indeling:

Begane grond:

De entree/hal biedt toegang tot de sfeervolle woonkamer met open haard. De woonkamer staat in open verbinding met de moderne keuken, uitgerust met diverse inbouwapparatuur en openslaande deuren naar de gezellige veranda. In de ruime achtertuin bevindt zich een multifunctioneel bijgebouw, ideaal voor gebruik als

gastenverblijf of appartement. Momenteel wordt het gebruikt als opslag- en hobbyruimte, met voorzieningen voor water en elektra. Daarnaast is er een overdekte stalling voor fietsen, scooters of motoren. De tuin is ook bereikbaar via de oprit, waar meerdere auto's kunnen parkeren.

Eerste verdieping:

Op de eerste verdieping bevindt zich een royale overloop die toegang biedt tot drie ruime slaapkamers. De hal is voorzien van praktische inbouwkasten en een aparte wasruimte. De badkamer is luxe uitgevoerd met een ligbad, inloopdouche, wastafel en vloerverwarming.

Tweede verdieping:

De tweede verdieping heeft een ruime overloop met toegang tot een grote slaapkamer, voorzien van een hoekdakkapel voor extra lichtinval. Daarnaast is er een kantoorruimte en een tweede badkamer met inloopdouche, toilet en dubbele wastafel.

Goed om te weten:

Bouwjaar 1933 (in 2022 verbouwd)

Woonoppervlakte 180 m²

Inhoud 624 m³

Perceeloppervlakte 393 m²

Energielabel A

Multifunctioneel bijgebouw van 43 m² met elektra en water

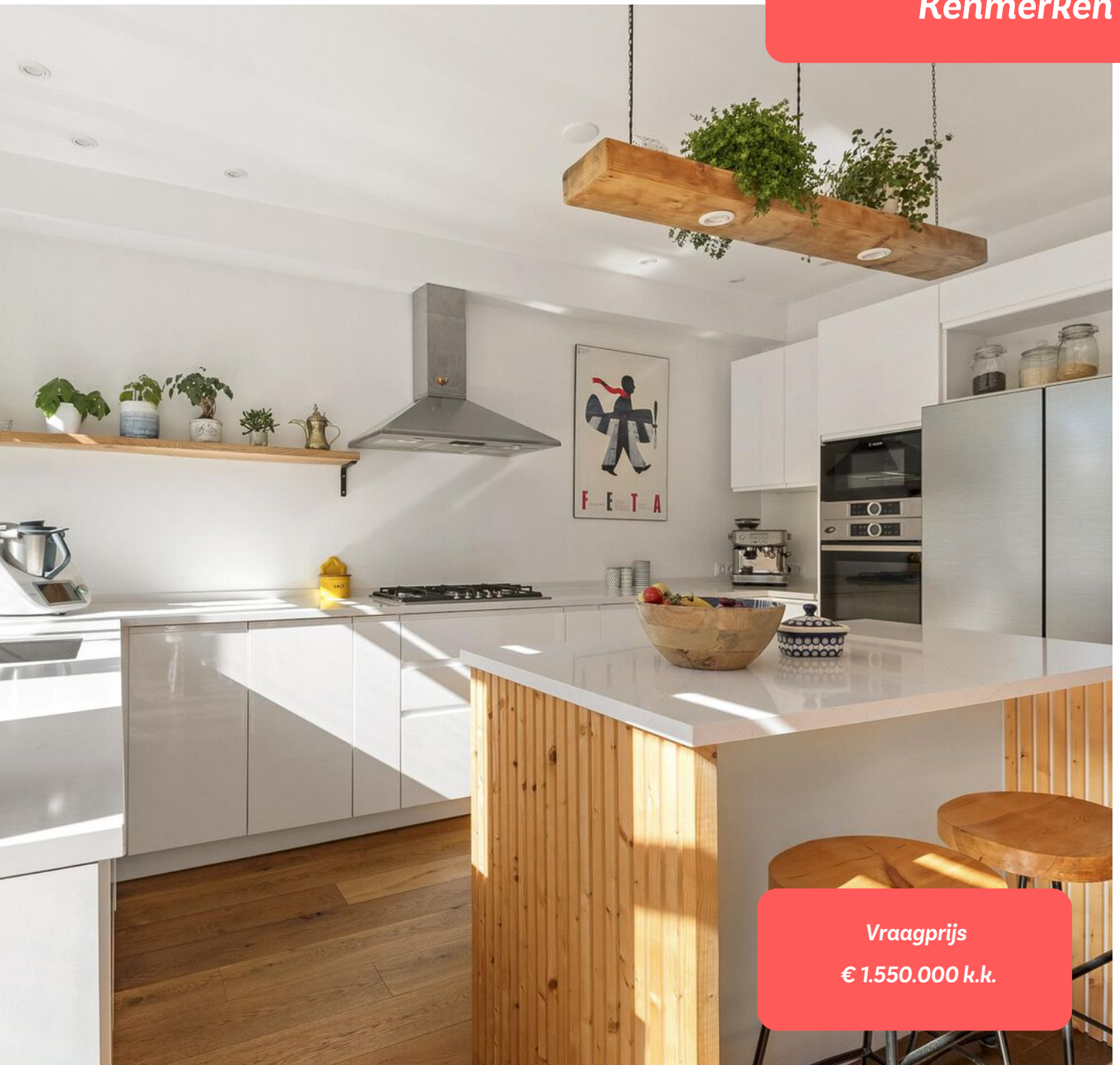
Hybride c.v. intergas uit 2022

18 Zonnepanelen


Oplevering in overleg



Kenmerken



Vraagprijs
€ 1.550.000 k.k.

Soort woning	eengezinswoning	Gebruiksoppervlak wonen	180 m
Bouwtype	2-onder-1-kapwoning	Gebouwegebonden buitenruimte	20 m
Bouwjaar	1933	Externe bergruimte	43 m
Aantal kamers	6	Bruto inhoud	624 m
Slaapkamers	5	Perceeloppervlakte	393 m
Energie label		Tuin oppervlakte	undefined m



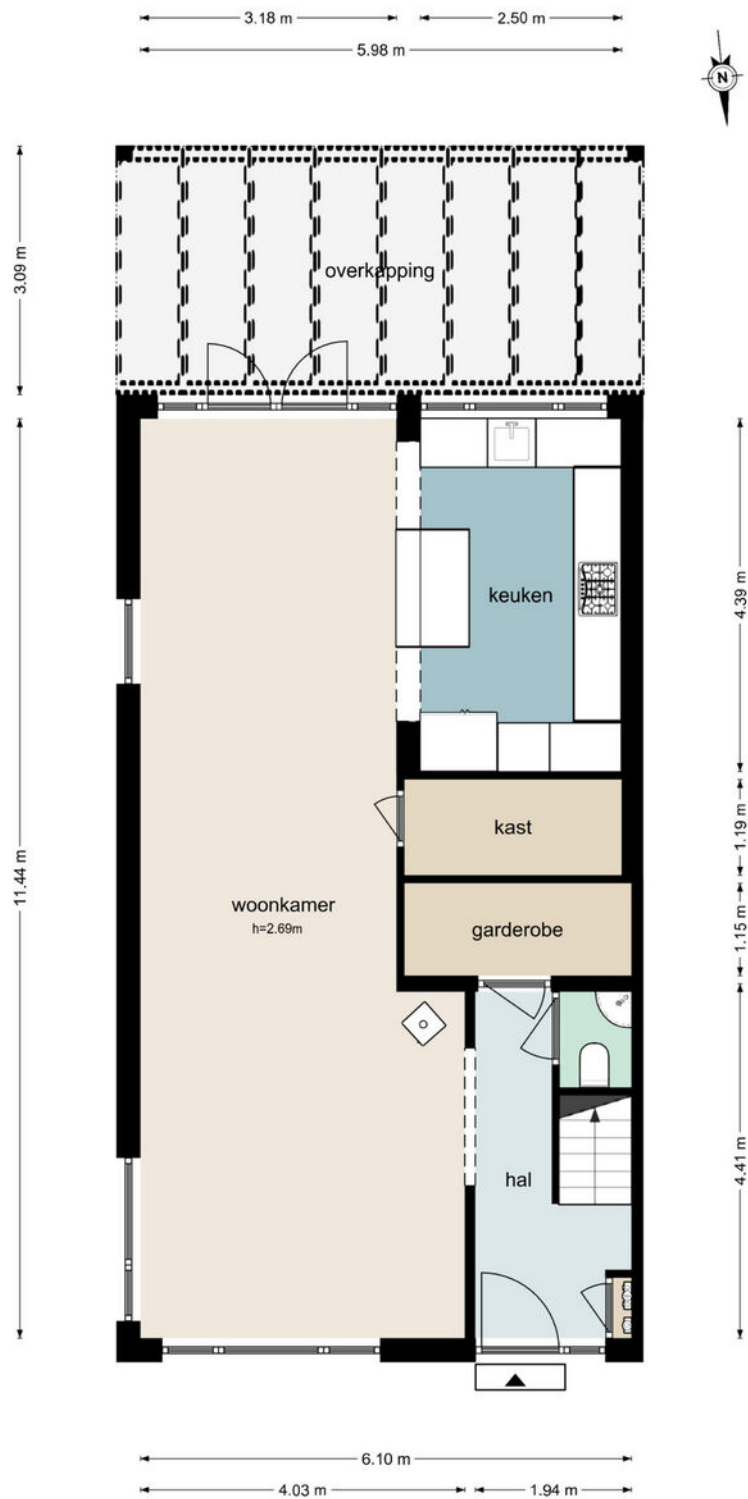








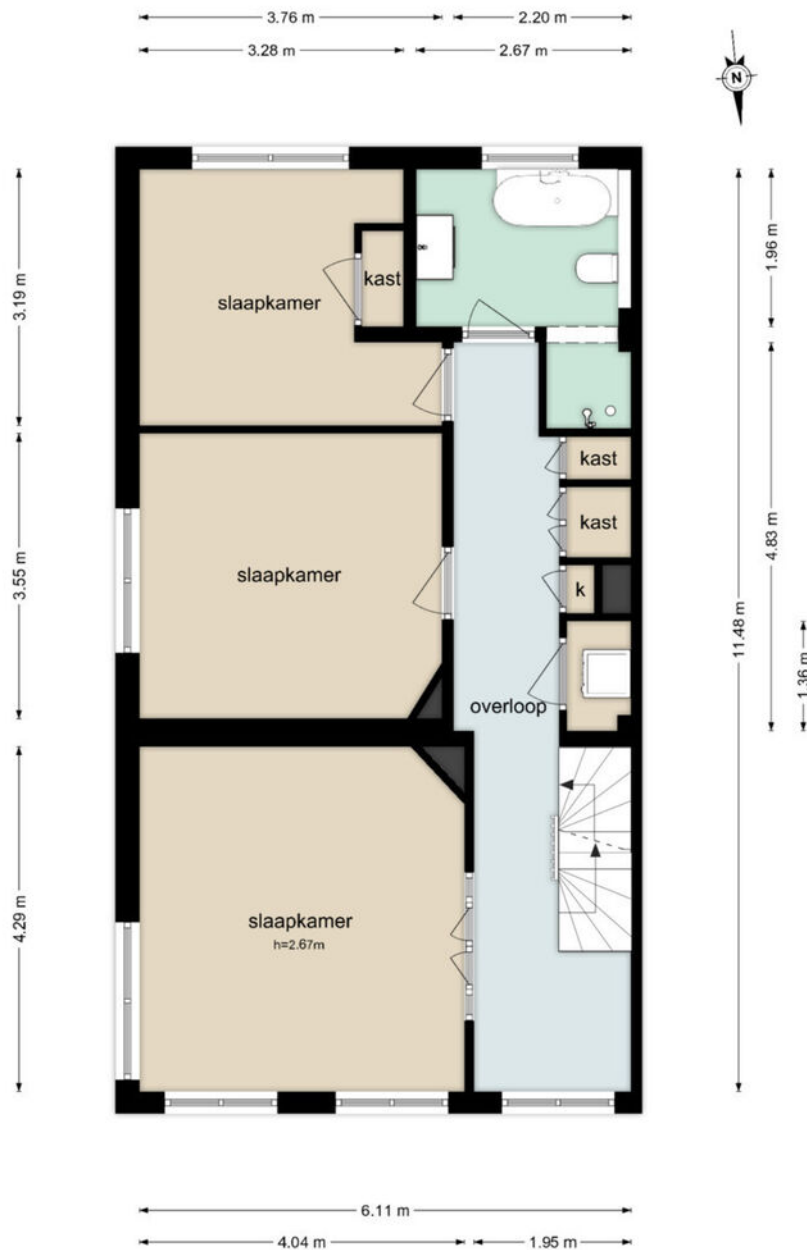
Nieuwe Karselaan 11 - Amstelveen Begane Grond



De plattegronden zijn geproduceerd voor promotionele doeleinden en ter indicatie.
Aan de plattegronden kunnen geen rechten worden ontleend
© www.beeldpakket.nl

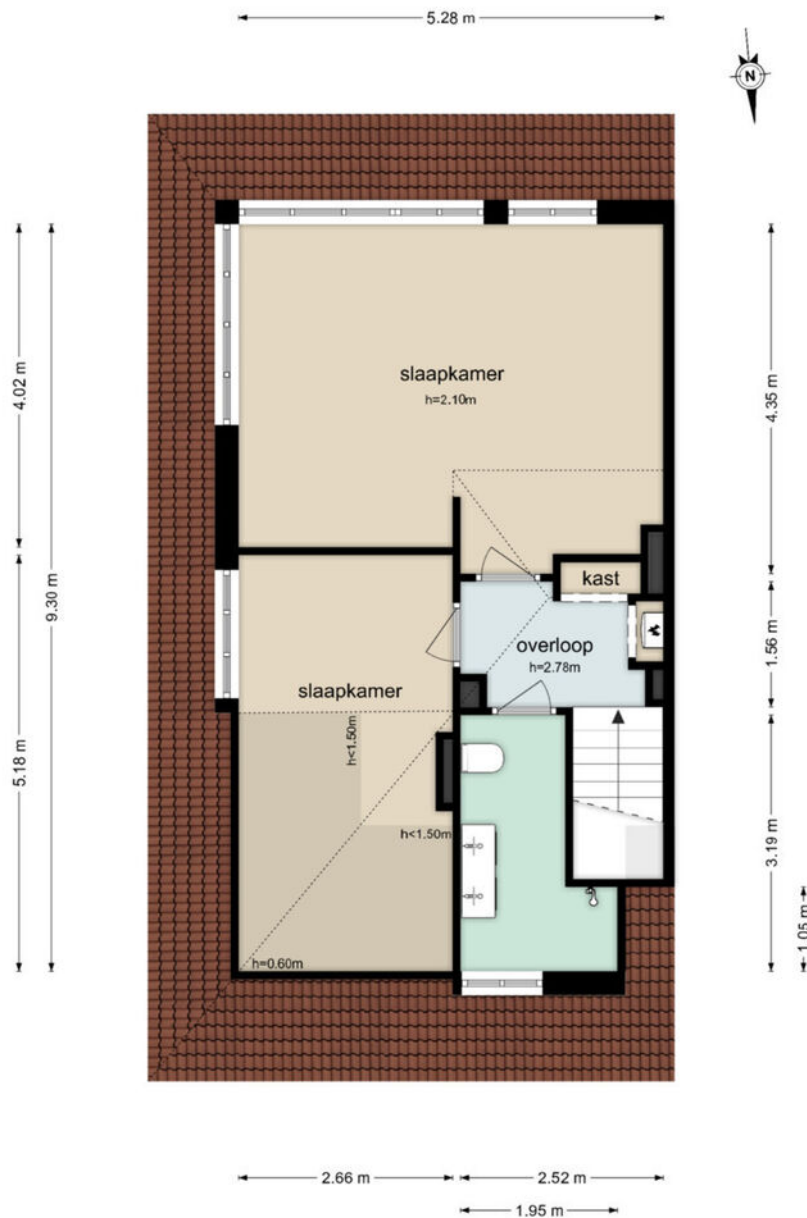
Plattegrond

Nieuwe Karselaan 11 - Amstelveen Eerste Verdieping



De plattegronden zijn geproduceerd voor promotionele doeleinden en ter indicatie.
Aan de plattegronden kunnen geen rechten worden ontleend.
© www.beeldpakket.nl

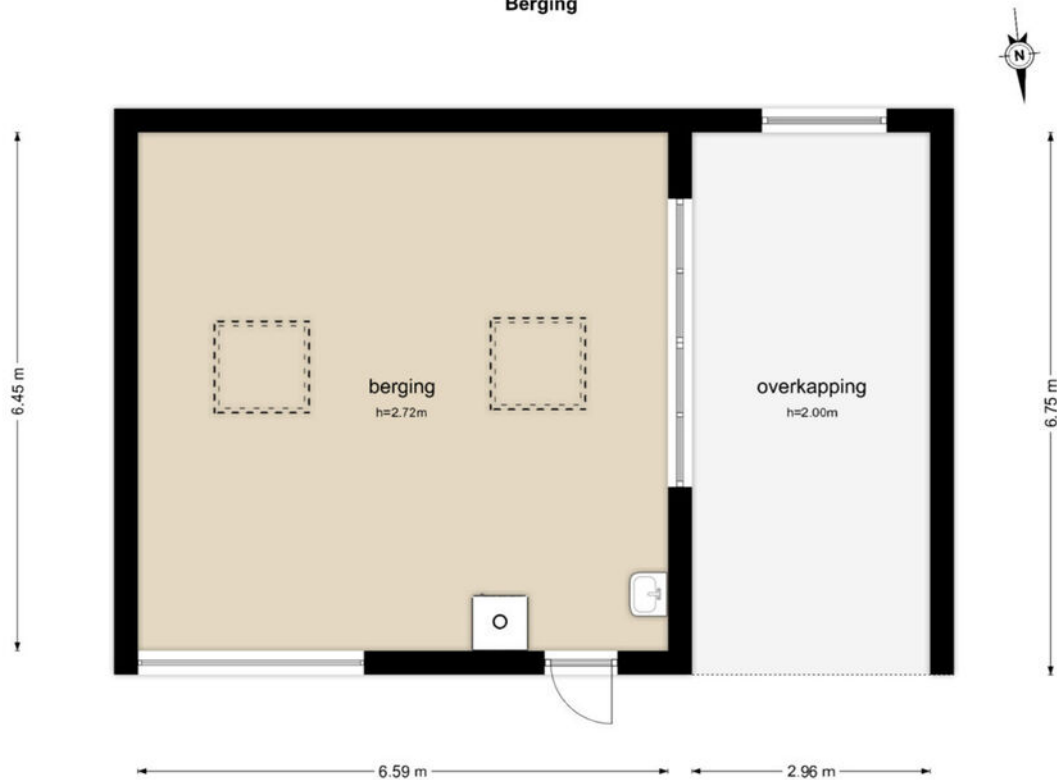
Nieuwe Karselaan 11 - Amstelveen Tweede Verdieping



De plattegronden zijn geproduceerd voor promotionele doeleinden en ter indicatie.
Aan de plattegronden kunnen geen rechten worden ontleend
© www.beeldpakket.nl

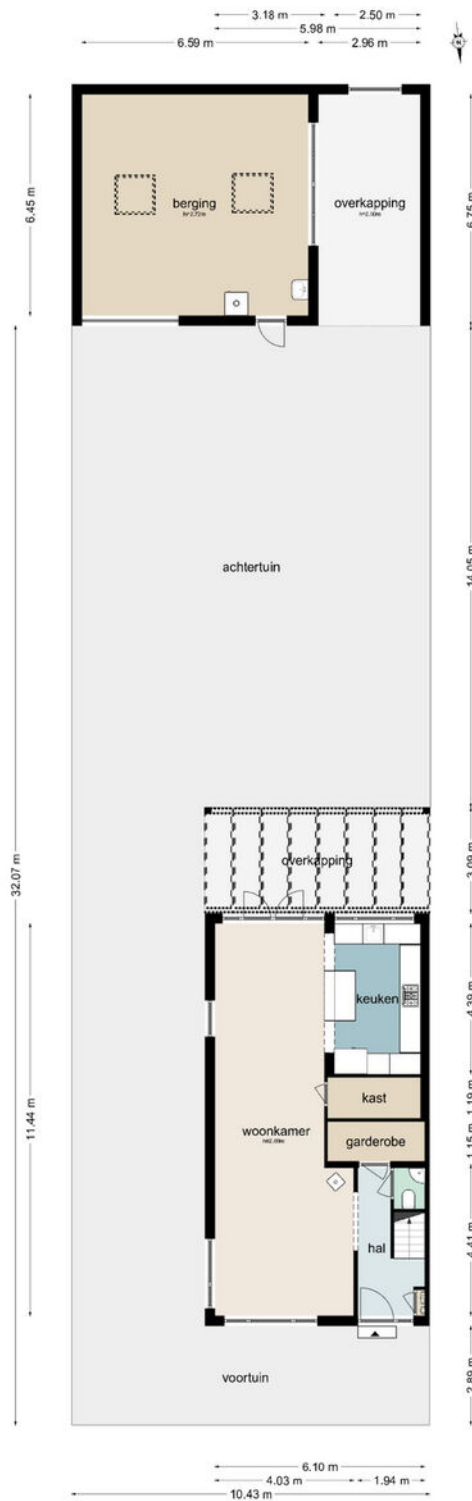
Plattegrond

Nieuwe Karselaan 11 - Amstelveen Berging



De plattegronden zijn geproduceerd voor promotionele doeleinden en ter indicatie.
Aan de plattegronden kunnen geen rechten worden ontleend
© www.beeldpakket.nl

Nieuwe Karselaan 11 - Amstelveen Tuin

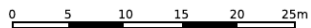
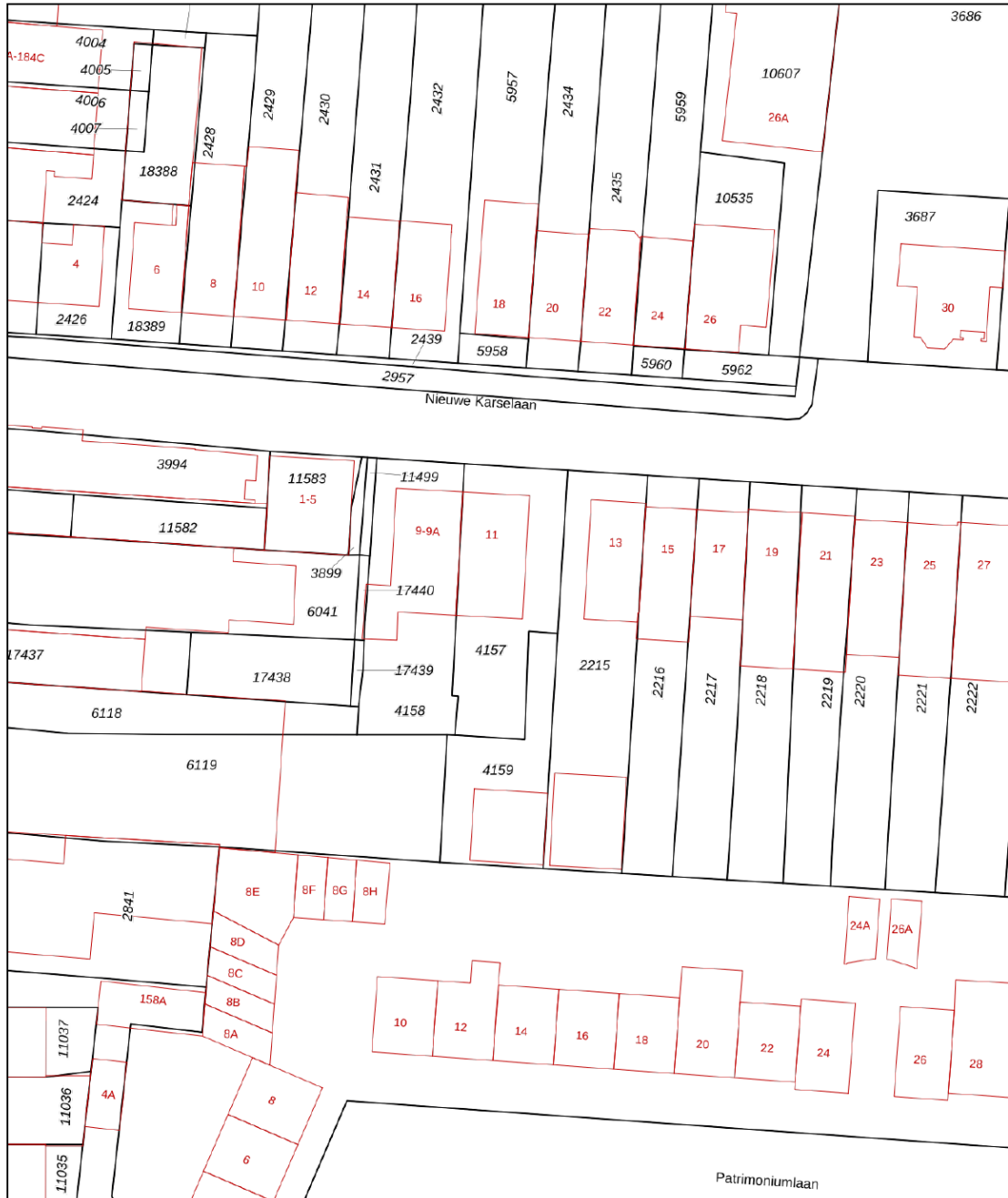


De plattegronden zijn geproduceerd voor promotionele doeleinden en ter indicatie.
Aan de plattegronden kunnen geen rechten worden ontleend
© www.beeldpakket.nl

Kadastrale kaart

Kadastrale kaart

Uw referentie: ---

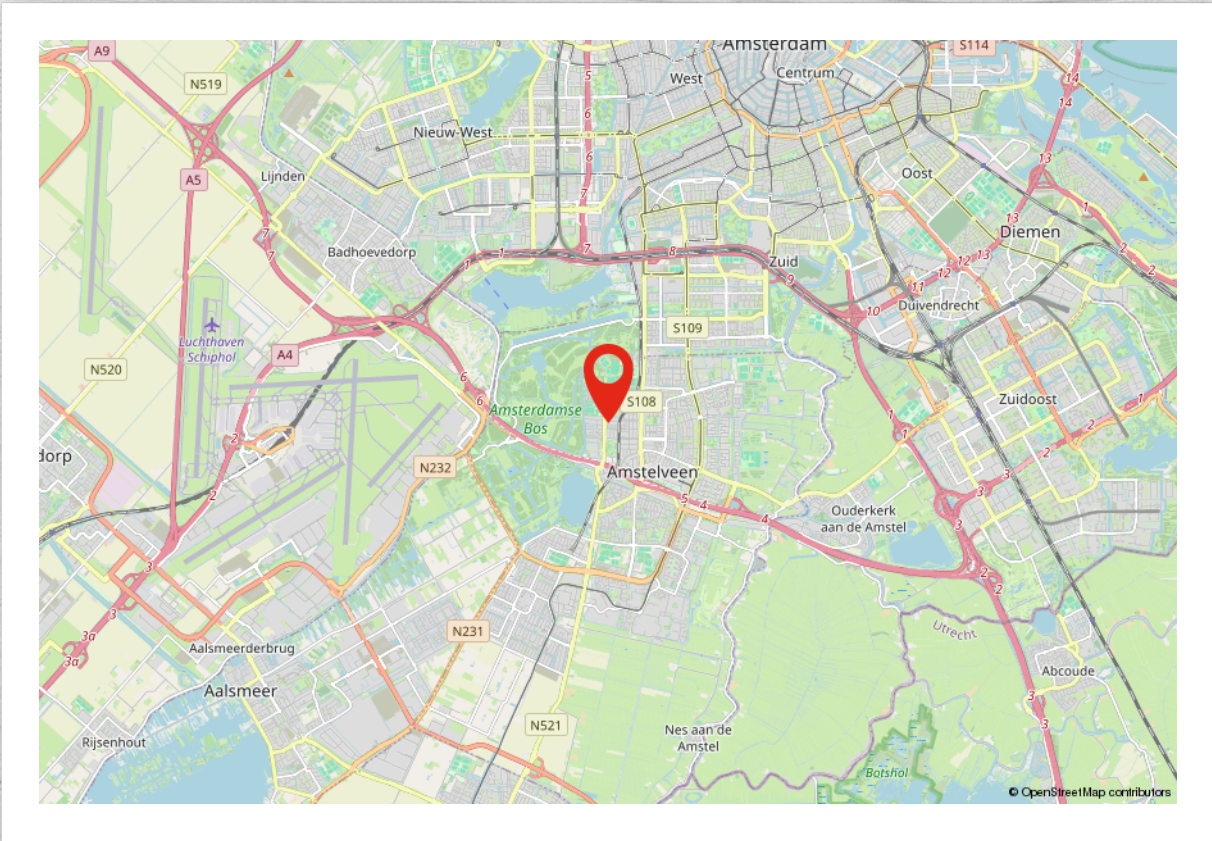
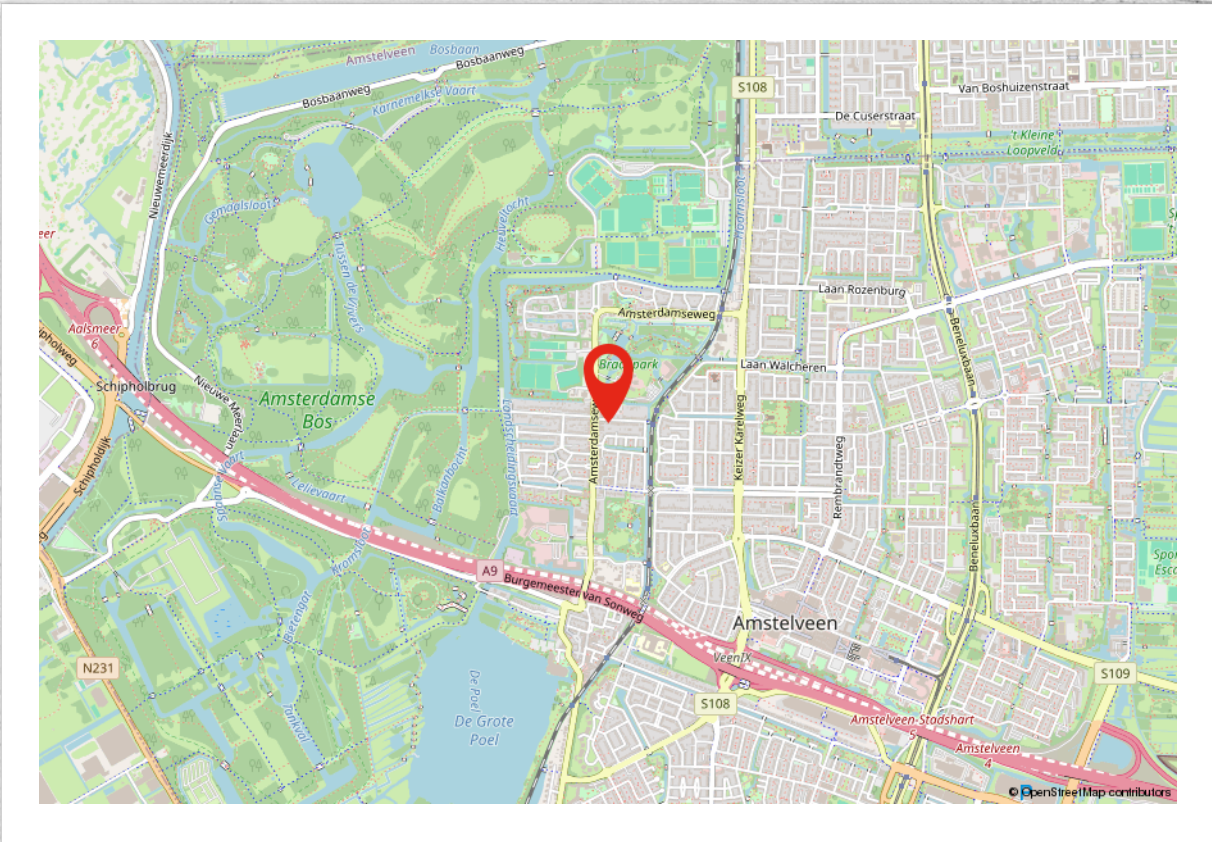


12345
25
Deze kaart is noordgericht
Perceelnummer
Huisnummer
Vastgestelde kadastrale grens
Voorlopige kadastrale grens
Administratieve kadastrale grens
Bebouwing

Schaal 1: 500
Kadastrale gemeente Amstelveen
Sectie H
Perceel 4157



Voor een eensluitend uittreksel, geleverd op 1 oktober 2024
De bewaarder van het kadaster en de openbare registers
Aan dit uittreksel kunnen geen betrouwbare maten worden ontleend.
De Dienst voor het kadaster en de openbare registers behoudt zich de intellectuele eigendomsrechten voor, waaronder het auteursrecht en het databankenrecht.



Ons team



Ludenhoff makelaars en taxateurs o.g.

AMSTERDAMSEWEG 415, 1181 BP AMSTELVEEN | 020-6459446 | AMSTELVEEN@LUDENHOFF.NL



Rob Kok

BEËDIGD MAKELAAR-TAXATEUR O.G.

020-6459446
+31 (0) 653222151
r.kok@ludenhoff.nl



Herman de Jonge

BEËDIGD MAKELAAR-TAXATEUR O.G.

020-6459446
+31 (0) 655181619
jonge@ludenhoff.nl



Paul Bosse

REGISTERMAKELAAR - TAXATEUR O.G.

020-6459446
+31 (0) 622854456
bosse@ludenhoff.nl

Algemene voorwaarden

Kosten koper

Achter de vraagprijs wordt “k.k.” (kosten koper) vermeld. Deze bijkomende kosten bestaan uit de overdrachtsbelasting, notariskosten voor de opmaak van akte en levering en kadasterkosten ten behoeve van de inschrijving van de akte van levering.

Meldingsplicht/onderzoeksplicht

De verkoper heeft de verplichting een aspirant-koper in te lichten over al hetgeen dat ter kennis van koper behoort te worden gebracht. Daarentegen heeft ook koper de onderzoeksplicht naar alle zaken die voor hem van belang zijn. Een koper kan zich niet beroepen op onbekendheid met feiten die hij/zij zelf had kunnen waarnemen, of die kenbaar waren uit deze brochure of uit de openbare registers, danwel gangbare informatiebronnen.

Biedingen

Een bieding bestaat uit de volgende elementen:

- Het bedrag dat u biedt, ook wel openingsvoorstel genoemd
 - De gewenste opleveringsdatum (eigendomsoverdracht/aanvaarding)
 - Eventuele ontbindende voorwaarden (bijvoorbeeld het verkrijgen van een financiering)
 - Eventuele roerende zaken, anders genoemd dan de evt. aanwezige roerende zakenlijst
- Biedingen ontvangen wij graag schriftelijk per e-mail. Uw bod wordt door ons aan verkoper overgebracht. U kunt niet afdwingen dat u in onderhandeling bent. U bent pas in onderhandeling als de verkoper een tegenbod doet. U bent niet in onderhandeling als wij u aangeven dat wij de bieding met verkoper gaan bespreken.

Rechtsgeldige koopovereenkomst pas ná ondertekening

Een mondelinge overeenstemming tussen de particuliere verkoper en de particuliere koper is niet rechtsgeldig. Met andere woorden: er is geen koop. Er is pas sprake van een rechtsgeldige koop als de particuliere verkoper en de particuliere koper de koopovereenkomst hebben ondertekend. Dit vloeit voort uit artikel 7:2 Burgerlijk Wetboek. Een bevestiging van de mondelinge overeenstemming per e-mail of een toegestuurd concept van de koopovereenkomst wordt overigens niet gezien als een 'ondertekende koopovereenkomst'.

Koopakte

De koopakte dient binnen één week opgemaakt te worden conform het model van de Koninklijke Notariële Beroepsorganisatie - Ring Amsterdam. De keuze van de notaris voor het opmaken van de koopakte en de eigendomsoverdracht is aan koper. Wij adviseren koper een notaris te kiezen uit de regio Amsterdam (Amstelveen, Amsterdam, Diemen, Mijdrecht, Abcoude, Badhoevedorp, Hoofddorp, Uithoorn of Aalsmeer). Indien koper een notaris wenst aan te wijzen die kantoor houdt buiten voornoemd gebied, zijn verkopend makelaar en diens opdrachtgever gerechtigd kosten in

rekening te brengen bij koper. Deze kosten zijn gebaseerd op het extra beslag van productiemiddelen en tijd. De kosten zullen worden berekend naar een nog nader op te geven uurtarief, alsmede een kilometervergoeding van 19 eurocent per kilometer.

3 Dagen bedenktijd

Een particuliere koper heeft 3 dagen bedenktijd. Gedurende deze periode kunt u de overeenkomst ongedaan maken. De bedenktijd begint op de dag dat de koper de door beide partijen ondertekende akte of een kopie daarvan krijgt overhandigd.

Waarborgsom

Het is gebruikelijk dat de koper uiterlijk binnen 4 weken na het tekenen van de koopakte een waarborgsom stort bij de notaris ter grootte van 10% van de koopsom. In plaats van een waarborgsom kan koper ook een schriftelijke bankgarantie stellen, mits deze bankgarantie onvoorwaardelijk is afgegeven door een in Nederland gevestigde bankinstelling.

Ontbindende voorwaarden

Een koper heeft de mogelijkheid een koopovereenkomst aan te gaan onder ontbindende voorwaarden. Dit kan betrekking hebben op het afsluiten van een financiering en/of het uitvoeren van een bouwkundige keuring. Indien een koper ontbindende voorwaarden wil opnemen in de koopakte dan dient dit tijdens de onderhandelingen duidelijk kenbaar te worden gemaakt. De gebruikelijke termijn voor de financiering bedraagt circa 4 weken na het tekenen van de koopakte. Indien geen financiering wordt verkregen, kan de koopovereenkomst binnen de genoemde termijn worden ontbonden. De voorwaarden waaraan deze ontbinding dient te voldoen, worden nader uitgewerkt in de koopakte. Wordt er geen gebruik gemaakt van de mogelijkheid de overeenkomst te ontbinden, dan is de koop na het verstrijken van de termijn definitief.

Disclaimer: Deze informatie is door ons met de nodige zorgvuldigheid samengesteld. Onzerzijds wordt echter geen enkele aansprakelijkheid aanvaard voor enige onvolledigheid, onjuistheid of anderszins, dan wel de gevolgen daarvan. Alle opgegeven maten en oppervlakten zijn indicatief. Van toepassing zijn de Algemene consumentenvoorwaarden NVM.

Toelichtingsclausule NEN2580

De Meetinstructie is gebaseerd op de NEN2580. De Meetinstructie is bedoeld om een meer eenduidige manier van meten toe te passen voor het geven van een indicatie van de gebruiksoppervlakte. De Meetinstructie sluit verschillen in meetuitkomsten niet volledig uit, door bijvoorbeeld interpretatieverschillen, afrondingen of beperkingen bij het uitvoeren van de meting.

De makelaar waar
je je thuis voelt.



WIJ HELPEN JE GRAAG BIJ

Verkoop

Soepel verloop,
goede afloop.

Aankoop

Een huis kopen
waar je je thuis
voelt.

Taxatie

Zeker weten waar je
aan toe bent.

Hypotheek

Samen maken we
het mogelijk.

**Meer weten over onze diensten of ons aanbod?
Neem dan telefonisch contact met ons op of stuur
een mailtje. **We staan voor je klaar.****

Ludenhoff 
makelaars & taxateurs o.g.

Amsterdamseweg 415, 1181 BP Amstelveen
020-6459446 | amstelveen@ludenhoff.nl

[ludenhoff.nl](https://www.ludenhoff.nl)