

Voel je thuis in

CANNENBURG 66 AMSTERDAM

De makelaar waar
je je thuis voelt.



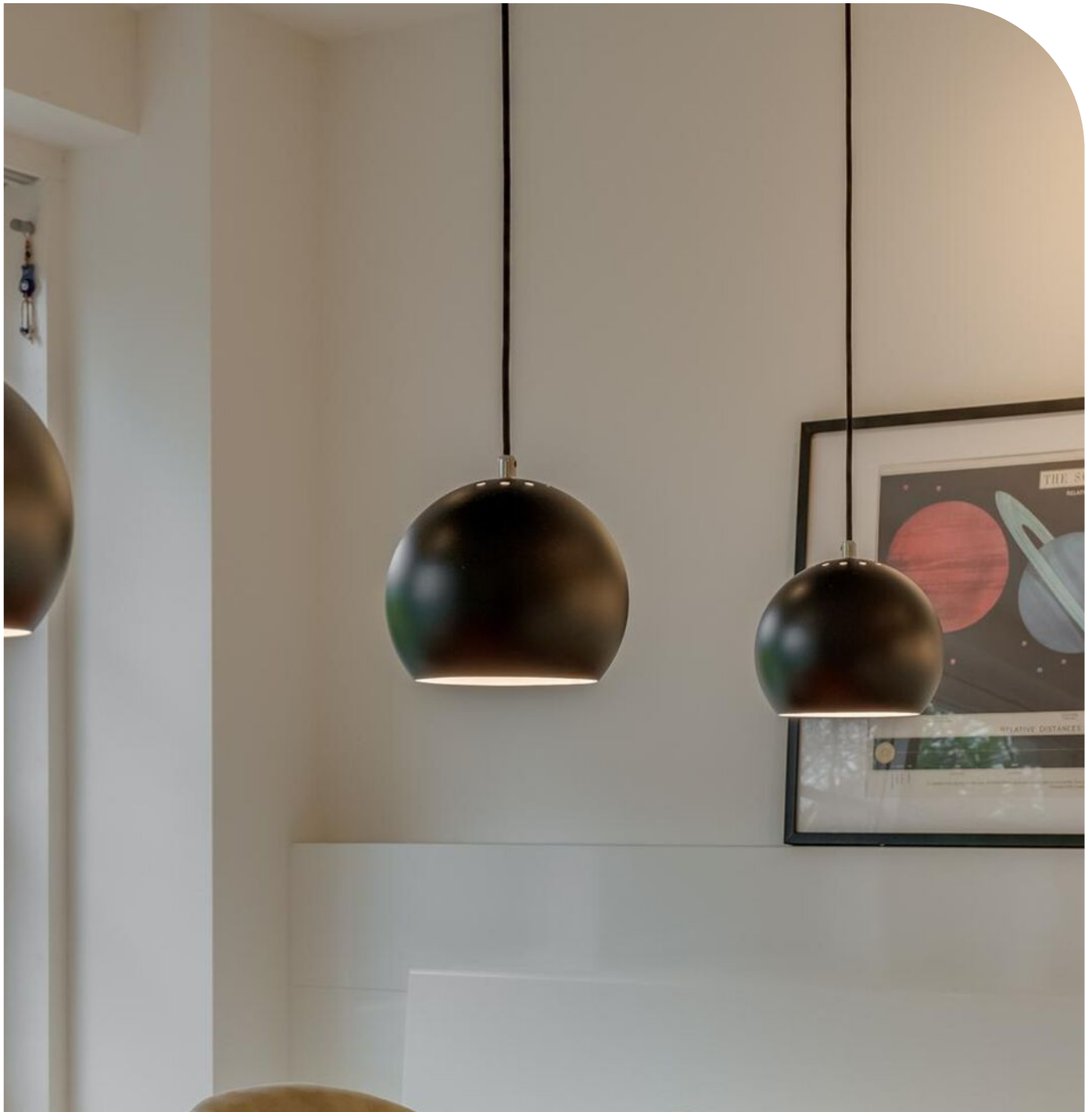
*Goed onderhouden royale
hoekwoning met kelder en
tuin op het westen*



Ludenhoff 
makelaars & taxateurs o.g.

020-6459446

amstelveen@ludenhoff.nl | [ludenhoff.nl](https://www.ludenhoff.nl)



Klanten waarderen ons met een ...
Deze waardering is afkomstig van Funda.



9,5

Welkom

De makelaar waar
je je thuis voelt.

Wij zijn Ludenhoff makelaars en taxateurs o.g., de makelaar in Utrecht, Amstelveen en Amsterdam. Met één team van makelaars, taxateurs en hypotheekadviseurs zijn we actief in Utrecht, Zeist, De Bilt en regio Amstelveen en Amsterdam. We zijn een klein en persoonlijk kantoor met een groot werk-gebied en meer dan 50 jaar ervaring.

Wij weten wat er speelt. In de Nederlandse huizenmarkt én op alle fronten van ons vak. En tegelijkertijd zijn we ook gewoon mensen. We hebben zelf geboden, misgegrepen, gejuicht. In spanning afgewacht, getekend en geproost. Gekocht en verkocht. We weten hoe het voelt. En we weten hoe het werkt.

Zo kunnen we jou als klant zo goed mogelijk helpen als je bijvoorbeeld een huis wil kopen of een huis wil verkopen. Want dat is waar het ons uiteindelijk om gaat. Waarom klanten ons aanbevelen of zelf nog eens terugkeren? We zijn persoonlijk en direct in ons contact, geven eerlijk advies en hebben een flinke dosis kennis en ervaring.

We begeleiden je als verkoopmakelaar en aankoopmakelaar in Utrecht en Amstelveen van A tot Z. Taxeren je huis op de juiste waarde. En voorzien je op onafhankelijke wijze van een passende hypotheek. Pas als jij tevreden bent, zit onze taak erop. Dat is onze belofte.

Ludenhoff makelaars en taxateurs o.g. De makelaar waar je je thuis voelt.



Herman de Jonge
BEËDIGD MAKELAAR-TAXATEUR O.G.

020-6459446
06-55181619
jonge@ludenhoff.nl

In contact komen met jouw makelaar in Amstelveen

Heb je voornemens een woning te (ver)kopen, wil je je woning laten taxeren of heb je een vraag over jouw hypotheek? Dan gaan we binnenkort graag eens met je in gesprek - natuurlijk geheel vrijblijvend. Je kunt ons bereiken door te bellen naar +31 (0)20-6459446 of een email te sturen naar amstelveen@ludenhoff.nl. Met al jouw prangende vragen kun je te allen tijde terecht bij Ludenhoff: dé makelaar uit regio Amstelveen en Amsterdam.



CANNENBURG 66 AMSTERDAM

Deze prachtige gezinswoning biedt maar liefst 188 m² woonoppervlak, een zonnige tuin op het westen een kelder en een hoogwaardige modernisering gerealiseerd in 2023. Met een vernieuwd dak in 2024 en een slimme indeling is dit een ideale woning voor gezinnen of ruimtezoekers!

Begane grond: Bij binnenkomst ervaart u direct de ruimte en het comfort. De royale woonkeuken is perfect voor gezellige etentjes en biedt via de grote schuifpui direct toegang tot de tuin. Daarnaast vindt u op deze verdieping een slaapkamer, een moderne badkamer en een handige bijkeuken. De begane grond is deels voorzien van vloerverwarming. De kelder van 8 m² heeft een plafondhoogte van 2.26 meter en biedt extra opslagruimte.

Eerste verdieping: Hier bevindt zich een indrukwekkende doorzonwoonkamer, die dankzij grote ramen aan beide zijden geniet van volop natuurlijk licht. Twee balkons – aan de voor- en achterzijde – zorgen voor een prettige verbinding met buiten. Voor het gemak is er een kitchenette inclusief wijnkoelkast. Deze verdieping is voorzien van vloerverwarming.

Tweede verdieping: Deze etage beschikt over drie ruime slaapkamers en een grote, luxe badkamer. Ideaal voor gezinnen of mensen die thuis werken en extra kamers nodig hebben.

Buitenruimte: De op het westen is perfect voor lange zomeravonden, terwijl de balkons extra buitenruimte bieden.

Deze woning ligt in een fijne, groene buurt met voornamelijk drive-in woningen en vrijstaande bungalows.

Vanaf hier ben je snel in het centrum, op de snelweg en op Schiphol, terwijl je geniet van de rust van Buitenveldert. De omgeving biedt volop groen met het Gijsbrecht van Aemstelpark, het Amsterdamse Bos en het Amstelpark op loopafstand.

Ook op het gebied van onderwijs en sport is er een ruim aanbod: van basisscholen en middelbare scholen tot de Vrije Universiteit. Internationale gezinnen zitten hier goed met The British School of Amsterdam, The International School of Amsterdam en de nieuwe Amsterdam International Community School in de buurt. Daarnaast zijn er volop sportclubs voor jong en oud.

Erfpacht

De woning staat op erfpachtgrond. De erfpacht is recent onder gunstige voorwaarden omgezet waardoor de Algemene Bepalingen voor eeuwigdurende erfpacht van de gemeente Amsterdam van 2016 van toepassing zijn. Het huidige tijdvak loopt tot en met 31 juli 2041. De vaste canon bedraagt € 490,53 per jaar. Vanaf 1 augustus 2041 is er een jaarlijkse canon van € 4.277,47 (plus jaarlijkse indexering) van toepassing.

Goed om te weten:

Bouwjaar 1967, Woonoppervlakte 188 m², Perceel 223 m²
C.V. combiketel Remeha 2007
Vloerverwarming beg, grond in slaapkmr en badkmr
Vloerverwarming eerste verdieping
Dubbel glas, Energielabel B
Dakbedekking in 2024 vernieuwd
Hoogwaardige modernisering gerealiseerd in 2023



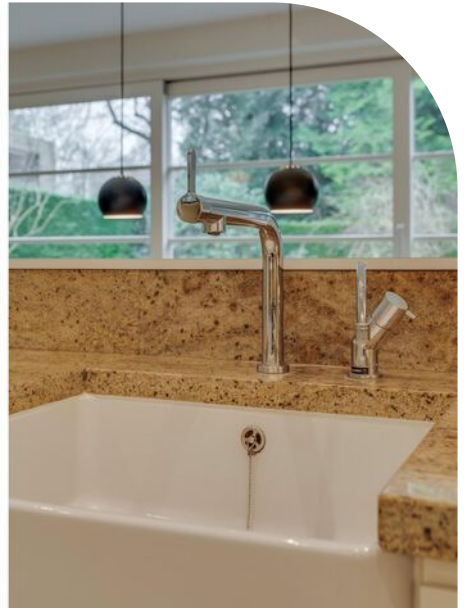
Kenmerken



Vraagprijs
€ 1.570.000 k.k.

Soort woning	eengezinswoning	Gebruiksoppervlak wonen	188 m
Bouwtype	hoekwoning	Gebouwwgebonden buitenruimte	8 m
Bouwjaar	1967		
Aantal kamers	6	Bruto inhoud	702 m
Slaapkamers	4	Perceeloppervlakte	223 m
Energie ­ label	B		























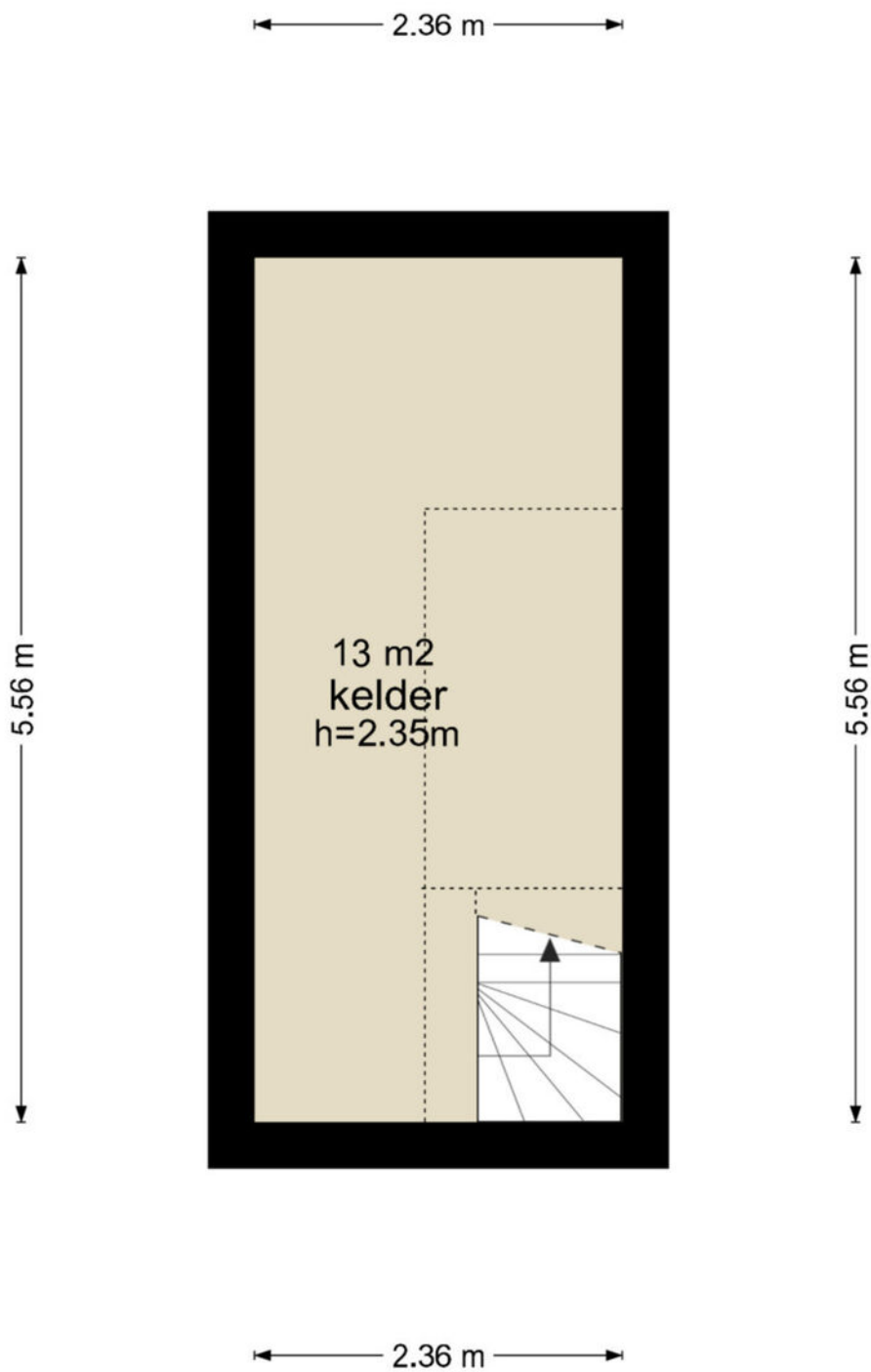


Titel



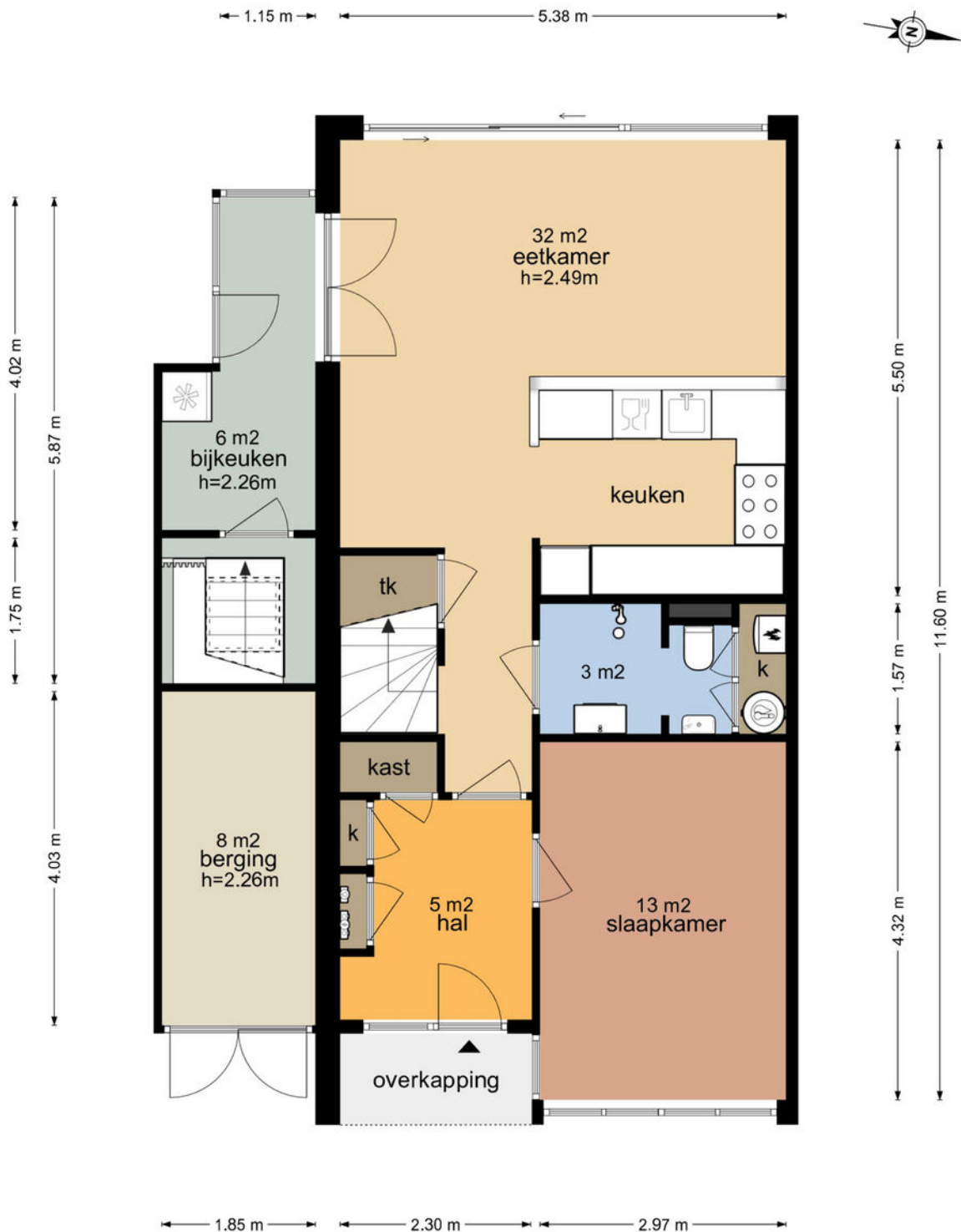


**Cannenburg 66 - Amsterdam
Kelder**



De plattegronden zijn geproduceerd voor promotionele doeleinden en ter indicatie.
Aan de plattegronden kunnen geen rechten worden ontleend
© www.vistaview.nl

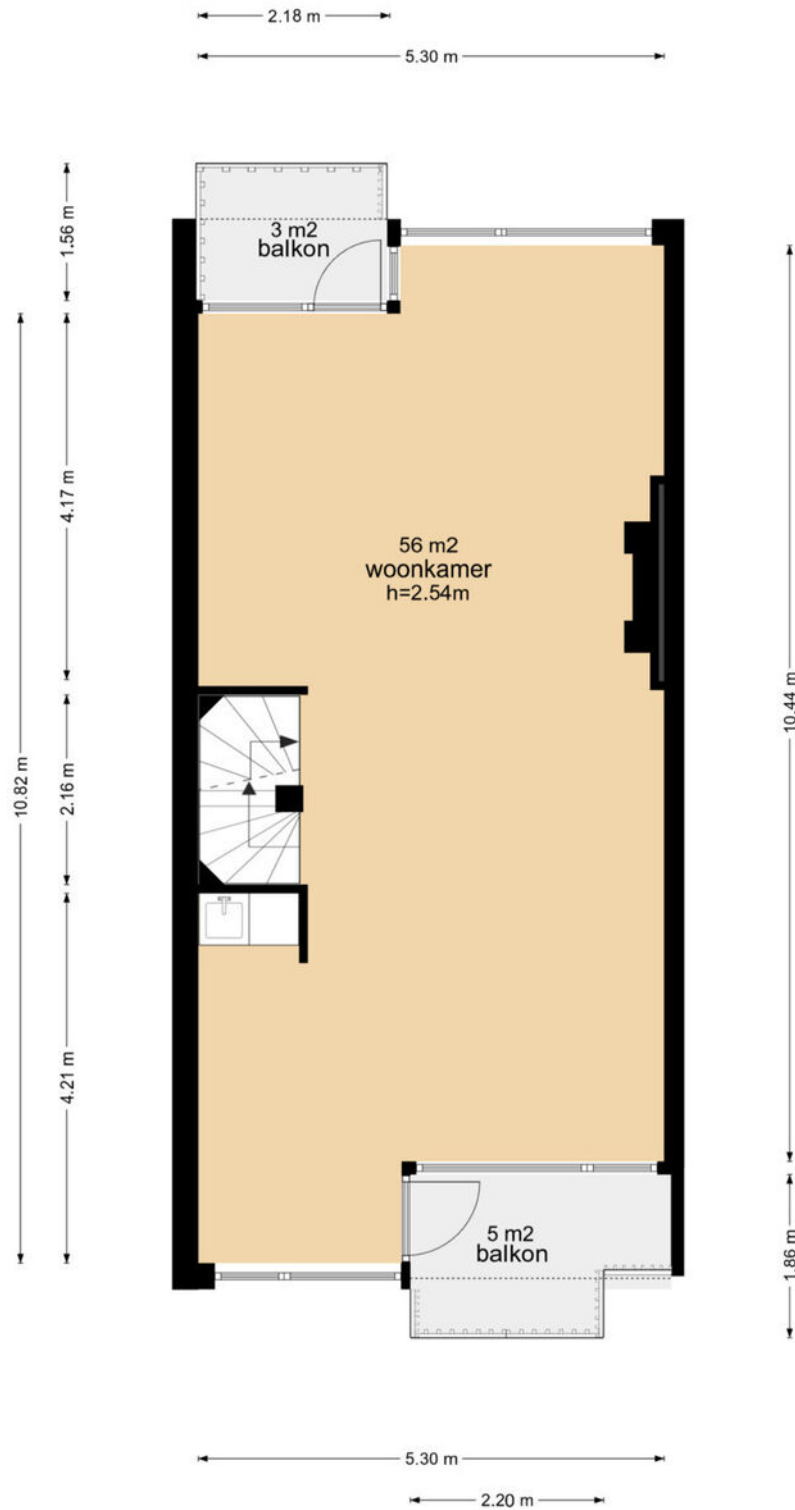
Cannenburg 66 - Amsterdam Begane Grond



De plattegronden zijn geproduceerd voor promotionele doeleinden en ter indicatie.
Aan de plattegronden kunnen geen rechten worden ontleend
© www.vistaview.nl

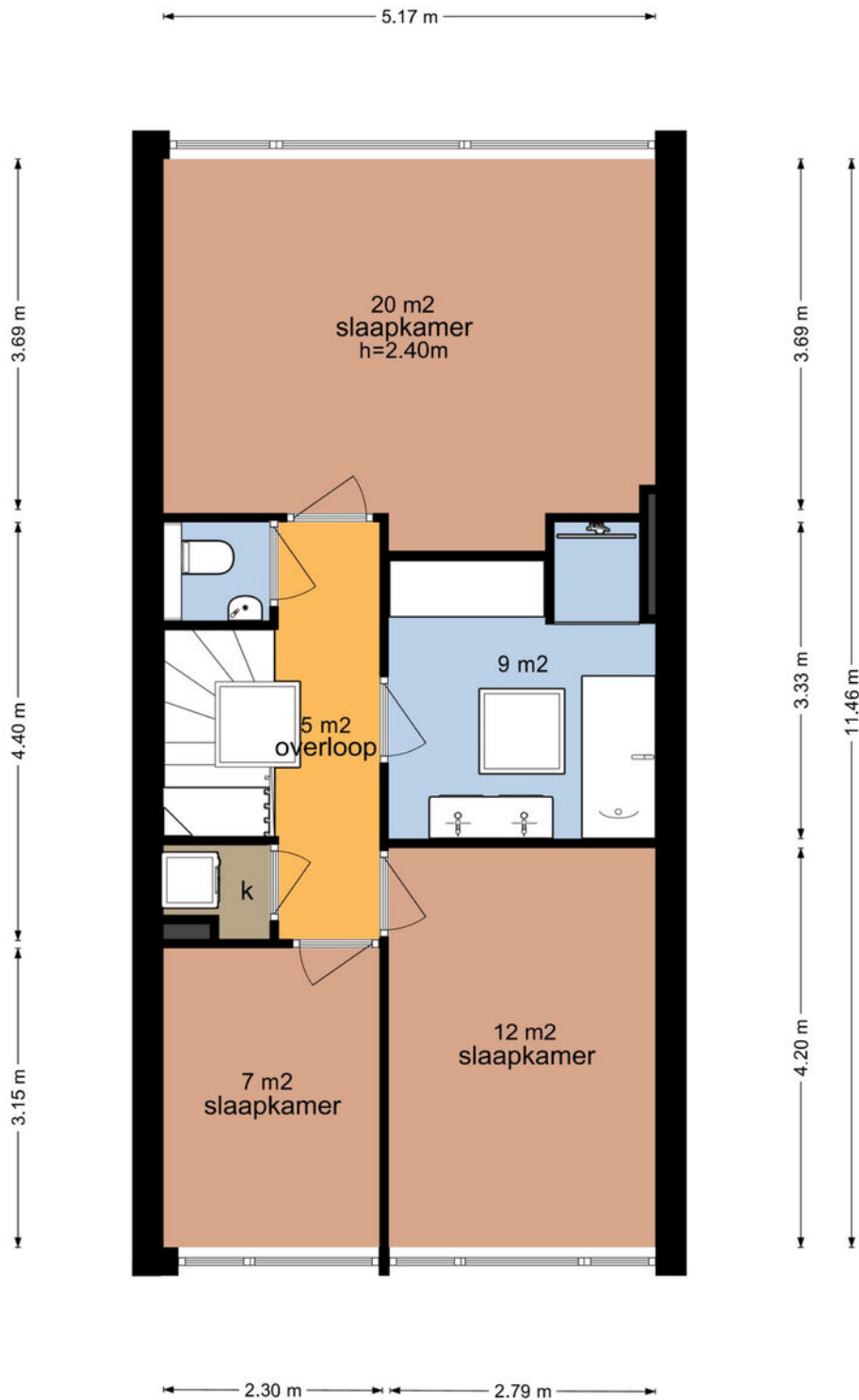
Plattegrond

Cannenburg 66 - Amsterdam Eerste Verdieping



De plattegronden zijn geproduceerd voor promotionele doeleinden en ter indicatie.
Aan de plattegronden kunnen geen rechten worden ontleend
© www.vistaview.nl

Cannenburg 66 - Amsterdam Tweede Verdieping



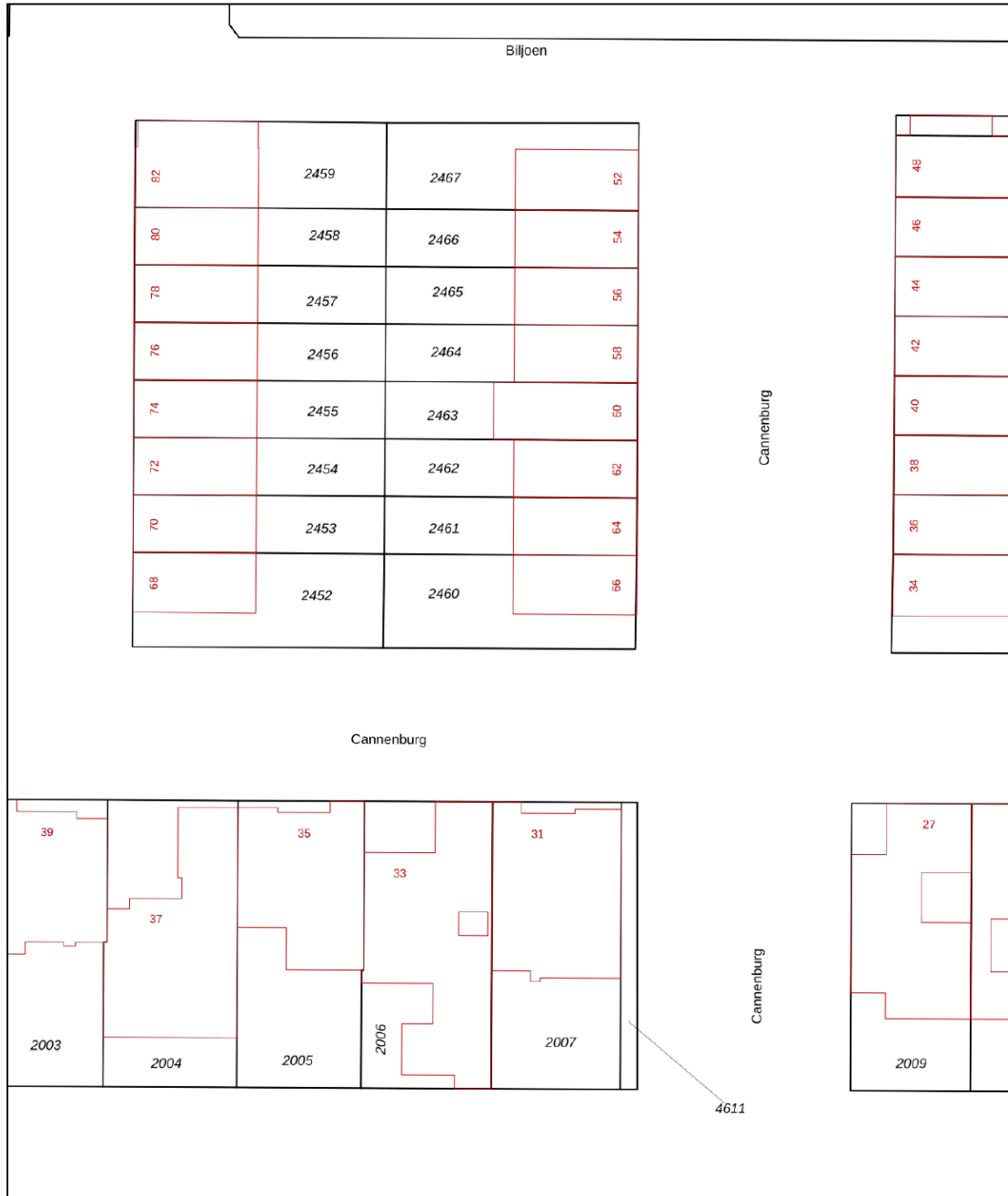
De plattegronden zijn geproduceerd voor promotionele doeleinden en ter indicatie.
Aan de plattegronden kunnen geen rechten worden ontleend
© www.vistaview.nl


Plattegrond



Kadastrale kaart

Uw referentie: ---



<p>12345 Perceelnummer</p> <p>25 Huisnummer</p> <p>— Vastgestelde kadastrale grens</p> <p>— Voorlopige kadastrale grens</p> <p>— Administratieve kadastrale grens</p> <p>— Bebouwing</p> <p>Voor een eensluitend uittreksel, geleverd op 14 januari 2025 De bewaarder van het kadaster en de openbare registers</p>	<p>Schaal 1: 500</p> <p>Kadastrale gemeente Amsterdam</p> <p>Sectie AK</p> <p>Perceel 2460</p> <p>Aan dit uittreksel kunnen geen betrouwbare maten worden ontleend. De Dienst voor het kadaster en de openbare registers behoudt zich de intellectuele eigendomsrechten voor, waaronder het auteursrecht en het databankenrecht.</p>	
---	--	---

Ons team



Ludenhoff makelaars en taxateurs o.g.

AMSTERDAMSEWEG 415, 1181 BP AMSTELVEEN | 020-6459446 | AMSTELVEEN@LUDENHOFF.NL



Rob Kok

BEËDIGD MAKELAAR-TAXATEUR O.G.

020-6459446
+31 (0) 653222151
r.kok@ludenhoff.nl



Herman de Jonge

BEËDIGD MAKELAAR-TAXATEUR O.G.

020-6459446
+31 (0) 655181619
jonge@ludenhoff.nl



Paul Bosse

REGISTERMAKELAAR - TAXATEUR O.G.

020-6459446
+31 (0) 622854456
bosse@ludenhoff.nl

Algemene voorwaarden

Kosten koper

Achter de vraagprijs wordt “k.k.” (kosten koper) vermeld. Deze bijkomende kosten bestaan uit de overdrachtsbelasting, notariskosten voor de opmaak van akte en levering en kadasterkosten ten behoeve van de inschrijving van de akte van levering.

Meldingsplicht/onderzoeksplicht

De verkoper heeft de verplichting een aspirant-koper in te lichten over al hetgeen dat ter kennis van koper behoort te worden gebracht. Daarentegen heeft ook koper de onderzoeksplicht naar alle zaken die voor hem van belang zijn. Een koper kan zich niet beroepen op onbekendheid met feiten die hij/zij zelf had kunnen waarnemen, of die kenbaar waren uit deze brochure of uit de openbare registers, danwel gangbare informatiebronnen.

Biedingen

Een bieding bestaat uit de volgende elementen:

- Het bedrag dat u biedt, ook wel openingsvoorstel genoemd
 - De gewenste opleveringsdatum (eigendomsoverdracht/aanvaarding)
 - Eventuele ontbindende voorwaarden (bijvoorbeeld het verkrijgen van een financiering)
 - Eventuele roerende zaken, anders genoemd dan de evt. aanwezige roerende zakenlijst
- Biedingen ontvangen wij graag schriftelijk per e-mail. Uw bod wordt door ons aan verkoper overgebracht. U kunt niet afdwingen dat u in onderhandeling bent. U bent pas in onderhandeling als de verkoper een tegenbod doet. U bent niet in onderhandeling als wij u aangeven dat wij de bieding met verkoper gaan bespreken.

Rechtsgeldige koopovereenkomst pas ná ondertekening

Een mondelinge overeenstemming tussen de particuliere verkoper en de particuliere koper is niet rechtsgeldig. Met andere woorden: er is geen koop. Er is pas sprake van een rechtsgeldige koop als de particuliere verkoper en de particuliere koper de koopovereenkomst hebben ondertekend. Dit vloeit voort uit artikel 7:2 Burgerlijk Wetboek. Een bevestiging van de mondelinge overeenstemming per e-mail of een toegestuurd concept van de koopovereenkomst wordt overigens niet gezien als een 'ondertekende koopovereenkomst'.

Koopakte

De koopakte dient binnen één week opgemaakt te worden conform het model van de Koninklijke Notariële Beroepsorganisatie - Ring Amsterdam. De keuze van de notaris voor het opmaken van de koopakte en de eigendomsoverdracht is aan koper. Wij adviseren koper een notaris te kiezen uit de regio Amsterdam (Amstelveen, Amsterdam, Diemen, Mijdrecht, Abcoude, Badhoevedorp, Hoofddorp, Uithoorn of Aalsmeer). Indien koper een notaris wenst aan te wijzen die kantoor houdt buiten voornoemd gebied, zijn verkopend makelaar en diens opdrachtgever gerechtigd kosten in

rekening te brengen bij koper. Deze kosten zijn gebaseerd op het extra beslag van productiemiddelen en tijd. De kosten zullen worden berekend naar een nog nader op te geven uurtarief, alsmede een kilometervergoeding van 19 eurocent per kilometer.

3 Dagen bedenktijd

Een particuliere koper heeft 3 dagen bedenktijd. Gedurende deze periode kunt u de overeenkomst ongedaan maken. De bedenktijd begint op de dag dat de koper de door beide partijen ondertekende akte of een kopie daarvan krijgt overhandigd.

Waarborgsom

Het is gebruikelijk dat de koper uiterlijk binnen 4 weken na het tekenen van de koopakte een waarborgsom stort bij de notaris ter grootte van 10% van de koopsom. In plaats van een waarborgsom kan koper ook een schriftelijke bankgarantie stellen, mits deze bankgarantie onvoorwaardelijk is afgegeven door een in Nederland gevestigde bankinstelling.

Ontbindende voorwaarden

Een koper heeft de mogelijkheid een koopovereenkomst aan te gaan onder ontbindende voorwaarden. Dit kan betrekking hebben op het afsluiten van een financiering en/of het uitvoeren van een bouwkundige keuring. Indien een koper ontbindende voorwaarden wil opnemen in de koopakte dan dient dit tijdens de onderhandelingen duidelijk kenbaar te worden gemaakt. De gebruikelijke termijn voor de financiering bedraagt circa 4 weken na het tekenen van de koopakte. Indien geen financiering wordt verkregen, kan de koopovereenkomst binnen de genoemde termijn worden ontbonden. De voorwaarden waaraan deze ontbinding dient te voldoen, worden nader uitgewerkt in de koopakte. Wordt er geen gebruik gemaakt van de mogelijkheid de overeenkomst te ontbinden, dan is de koop na het verstrijken van de termijn definitief.

Disclaimer: Deze informatie is door ons met de nodige zorgvuldigheid samengesteld. Onzerzijds wordt echter geen enkele aansprakelijkheid aanvaard voor enige onvolledigheid, onjuistheid of anderszins, dan wel de gevolgen daarvan. Alle opgegeven maten en oppervlakten zijn indicatief. Van toepassing zijn de Algemene consumentenvoorwaarden NVM.

Toelichtingsclausule NEN2580

De Meetinstructie is gebaseerd op de NEN2580. De Meetinstructie is bedoeld om een meer eenduidige manier van meten toe te passen voor het geven van een indicatie van de gebruiksoppervlakte. De Meetinstructie sluit verschillen in meetuitkomsten niet volledig uit, door bijvoorbeeld interpretatieverschillen, afrondingen of beperkingen bij het uitvoeren van de meting.

De makelaar waar
je je thuis voelt.



WIJ HELPEN JE GRAAG BIJ

Verkoop

Soepel verloop,
goede afloop.

Aankoop

Een huis kopen
waar je je thuis
voelt.

Taxatie

Zeker weten waar je
aan toe bent.

Hypotheek

Samen maken we
het mogelijk.

**Meer weten over onze diensten of ons aanbod?
Neem dan telefonisch contact met ons op of stuur
een mailtje. **We staan voor je klaar.****

Ludenhoff 
makelaars & taxateurs o.g.

Amsterdamseweg 415, 1181 BP Amstelveen
020-6459446 | amstelveen@ludenhoff.nl

[ludenhoff.nl](https://www.ludenhoff.nl)