

Voel je thuis in

SCHOENERSTRAAT 17 UTRECHT

De makelaar waar
je je thuis voelt.



Ludenhoff 
makelaars & taxateurs o.g.

030-2368484

utrecht@ludenhoff.nl | [ludenhoff.nl](https://www.ludenhoff.nl)



Klanten waarderen ons met een ...

Deze waardering is afkomstig van Funda.



9,5

Welkom

De makelaar waar
je je thuis voelt.

Wij zijn Ludenhoff makelaars en taxateurs o.g., de makelaar in Utrecht, Amstelveen en Amsterdam. Met één team van makelaars, taxateurs en hypotheekadviseurs zijn we actief in Utrecht, Zeist, De Bilt en regio Amstelveen en Amsterdam. We zijn een klein en persoonlijk kantoor met een groot werk-gebied en meer dan 50 jaar ervaring.

Wij weten wat er speelt. In de Nederlandse huizenmarkt én op alle fronten van ons vak. En tegelijkertijd zijn we ook gewoon mensen. We hebben zelf geboden, misgegrepen, gejuicht. In spanning afgewacht, getekend en geproost. Gekocht en verkocht. We weten hoe het voelt. En we weten hoe het werkt.

Zo kunnen we jou als klant zo goed mogelijk helpen als je bijvoorbeeld een huis wil kopen of een huis wil verkopen. Want dat is waar het ons uiteindelijk om gaat. Waarom klanten ons aanbevelen of zelf nog eens terugkeren? We zijn persoonlijk en direct in ons contact, geven eerlijk advies en hebben een flinke dosis kennis en ervaring.

We begeleiden je als verkoopmakelaar en aankoopmakelaar in Utrecht en Amstelveen van A tot Z. Taxeren je huis op de juiste waarde. En voorzien je op onafhankelijke wijze van een passende hypotheek. Pas als jij tevreden bent, zit onze taak erop. Dat is onze belofte.

Ludenhoff makelaars en taxateurs o.g. De makelaar waar je je thuis voelt.



Merlijn Nieland

VASTGOEDADVISEUR

030-2368484

+31 (0) 624166400

m.nieland@ludenhoff.nl

In contact komen met jouw makelaar in Utrecht

Heb je voornemens een woning te (ver)kopen, wil je je woning laten taxeren of heb je een vraag over jouw hypotheek? Dan gaan we binnenkort graag eens met je in gesprek - natuurlijk geheel vrijblijvend. Je kunt ons bereiken door te bellen naar +31 (0)30-2368484 of een email te sturen naar utrecht@ludenhoff.nl. Met al jouw prangende vragen kun je te allen tijde terecht bij Ludenhoff: dé makelaar uit Utrecht, Zeist, De Bilt en omstreken.



SCHOENERSTRAAT 17 UTRECHT

Sommige woningen voel je direct: hier is met liefde en aandacht gewoond. Dat is precies het gevoel dat je krijgt zodra je deze prachtig verbouwde woning binnenstapt. De huidige eigenaren hebben met oog voor detail en kwaliteit gezorgd voor een perfect afgewerkt huis, waar warmte en luxe samenkomen. Zoek niet verder, hier voel jij je thuis! Sfeervolle entree met een karakteristieke afwerking: De groene voortuin geeft de woning een prettige uitstraling en zorgt voor extra privacy. Bij binnenkomst valt direct de stijlvolle afwerking op. De terrazzo-look vloer, gecombineerd met houten wanddetails en een glas-in-lood doorkijkje naar de woonkamer, vormt een mooi en karaktervol geheel. Onder de trap vind je het toilet en de praktische bergruimte waar we zo van houden in dit type huizen.

Ruime leefruimte die binnen en buiten met elkaar verbindt: Vanuit de hal stap je de ruime woonkamer binnen, die dankzij de open indeling overloopt in de keuken en eetkamer. De Hongaarse puntvloer met vloerverwarming geeft de ruimte een warme en uitnodigende uitstraling en loopt prachtig door in de hele leefruimte. De op maat ontworpen keuken met kookeiland is een echte eyecatcher. Uitgerust met een Bora-kookplaat met geïntegreerde afzuiging, een wijnklimaatkast en diverse hoogwaardige inbouwapparatuur, biedt deze keuken optimaal kookcomfort en vormt het sociale hart van de woning.

Wat deze woning extra bijzonder maakt, is de sterke verbinding tussen binnen en buiten. De moderne houten achterpui met grote raampartijen zorgt voor een open, ruimtelijk gevoel. Via de openslaande deuren stap je direct de achtertuin in. Dankzij de sfeervolle tuinverlichting en het doordachte ontwerp voelt de tuin als een verlengstuk van de woonruimte. Overdag profiteer je van natuurlijk licht, terwijl de tuin in de avond een knusse en uitnodigende sfeer krijgt.

Comfortabele slaapkamers en een stijlvolle badkamer: Op de eerste verdieping bevinden zich twee royale slaapkamers, beide met veel lichtinval. De master bedroom aan de achterzijde biedt genoeg ruimte voor een groot tweepersoonsbed en een ruime kledingkast. De tweede slaapkamer is veelzijdig in te richten: ideaal als kinder-, werk- of logeerkamer en wordt momenteel gebruikt als walk-in closet. De recent gerenoveerde badkamer ademt luxe. De combinatie van stijlvolle tegels,

een ruime inloopdouche met regendouche, een modern wastafelmeubel en de strakke afwerking maakt deze ruimte helemaal af.

Een ruime zolder met mogelijkheden:

De lichte en ruime zolderverdieping is momenteel in gebruik als extra slaapkamer en biedt nog extra mogelijkheden. Met een dakkapel aan de voorzijde kun je hier eenvoudig een nog ruimere kamer creëren, een extra slaapkamer of tweede badkamer realiseren. Dankzij de ingebouwde opbergruimtes is deze verdieping ook bijzonder praktisch ingedeeld.

Rustig wonen in een stadswijk in beweging – De Schepenbuurt & Cartesius:

De woning ligt in de kindvriendelijke Schepenbuurt, een groene, rustige stadswijk met een open sfeer. Je fietst binnen enkele minuten naar de binnenstad of Leidsche Rijn. Ook het OV en de uitvalswegen zijn uitstekend bereikbaar, zodat je moeiteloos de stad in en uit kunt.

De buurt biedt volop horeca, cultuur en ontspanning. Proef een lokaal biertje in de Werkspoorkathedraal of bezoek culturele evenementen bij de Nijverheid. Ontspan in het Julianapark of Majellapark, of aan het water bij Soia, de perfecte plek voor een relaxte middag aan het stadsstrand.

De woning ligt aan de rand van Cartesius, een gebied waar duurzaamheid en een gezonde leefomgeving centraal staan. Dit nieuwe stadsdeel is volop in ontwikkeling en groeit uit tot een levendige mix van wonen, werken en ontspannen, met extra voorzieningen die de buurt nog aantrekkelijker maken.

Kortom: een wijk waar je geniet van rust, ruimte en groen, zonder in te leveren op de energie van de stad.

Tot slot een kleine greep van de recent uitgevoerde werkzaamheden in en aan de woning. Zo is in 2022 de gehele begane grond onderhanden genomen. De stijlvolle nieuwe keuken is toen geplaatst, beton is gestort voorzien van de vloerverwarming en afgewerkt met de PVC vloer, en aan de voorzijde zijn de kozijnen vervangen in de originele bouwstijl van de woning. In 2023 zijn spouwmuur voorzien van isolatie, is de groepenkast samen met de elektra op de eerste verdieping vernieuwd en is de volledige badkamer



Kenmerken



Vraagprijs
€ 550.000 k.k.

Soort woning	eengezinswoning	Gebruiksoppervlak wonen	96 m
Bouwtype	tussenwoning	Gebouwwebonden buitenruimte	5 m
Bouwjaar	1941	Externe bergruimte	4 m
Aantal kamers	4	Bruto inhoud	350 m
Slaapkamers	3	Perceeloppervlakte	107 m
Energie label	B		

Begane grond

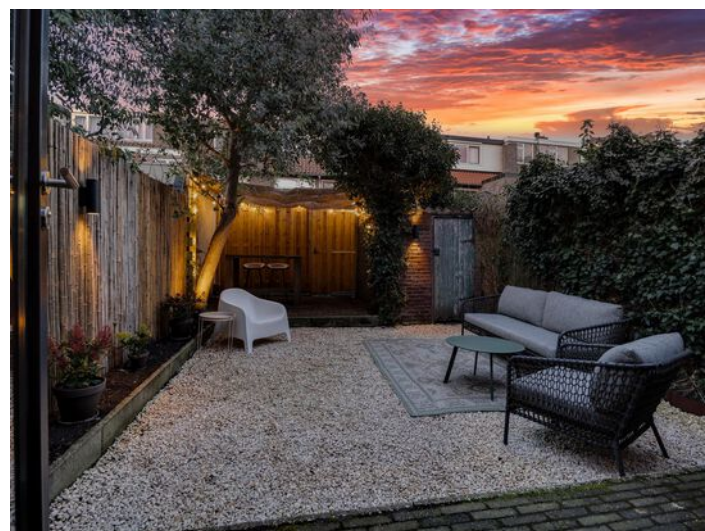








Tuin





Eerste verdieping





Tweede verdieping

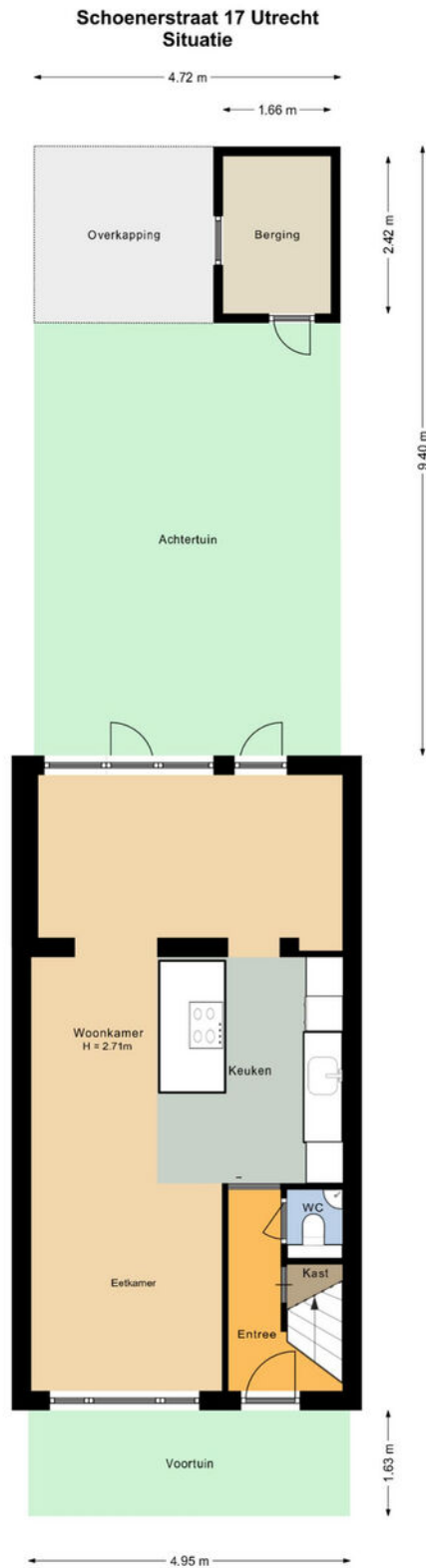






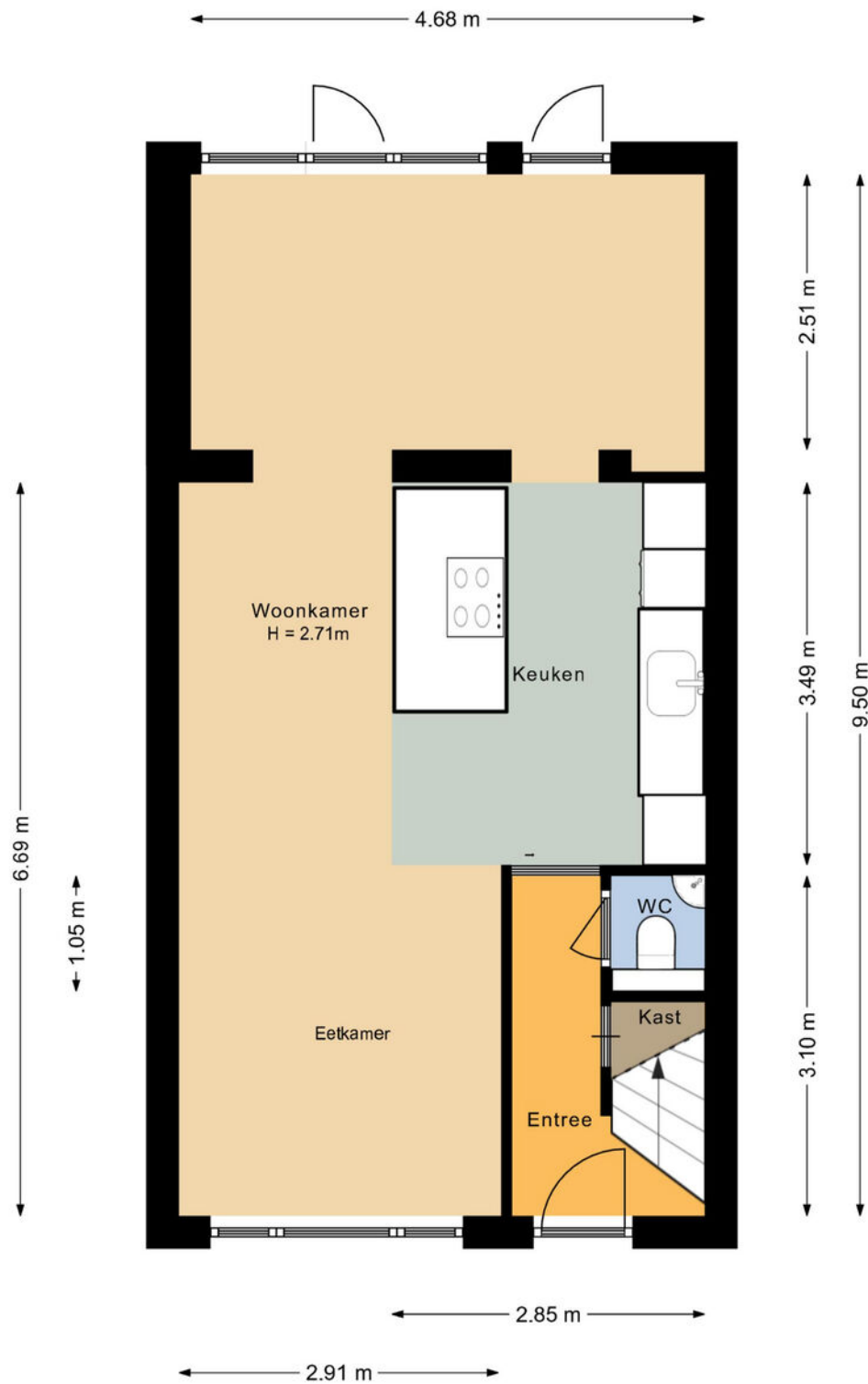


Plattegrond



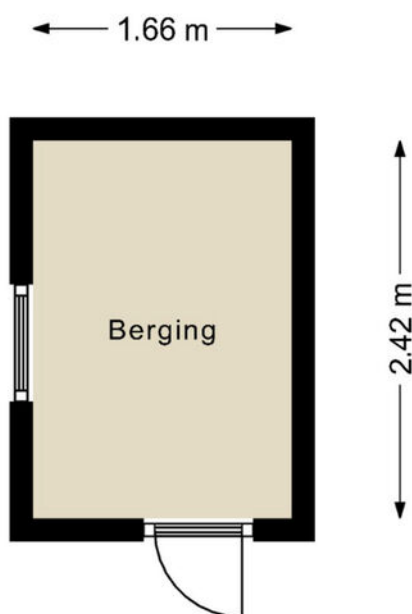
De plattegronden zijn geproduceerd voor promotionele doeleinden en ter indicatie.
Aan de plattegronden kunnen geen rechten worden ontleend.
© www.vistaview.nl

Plattegrond



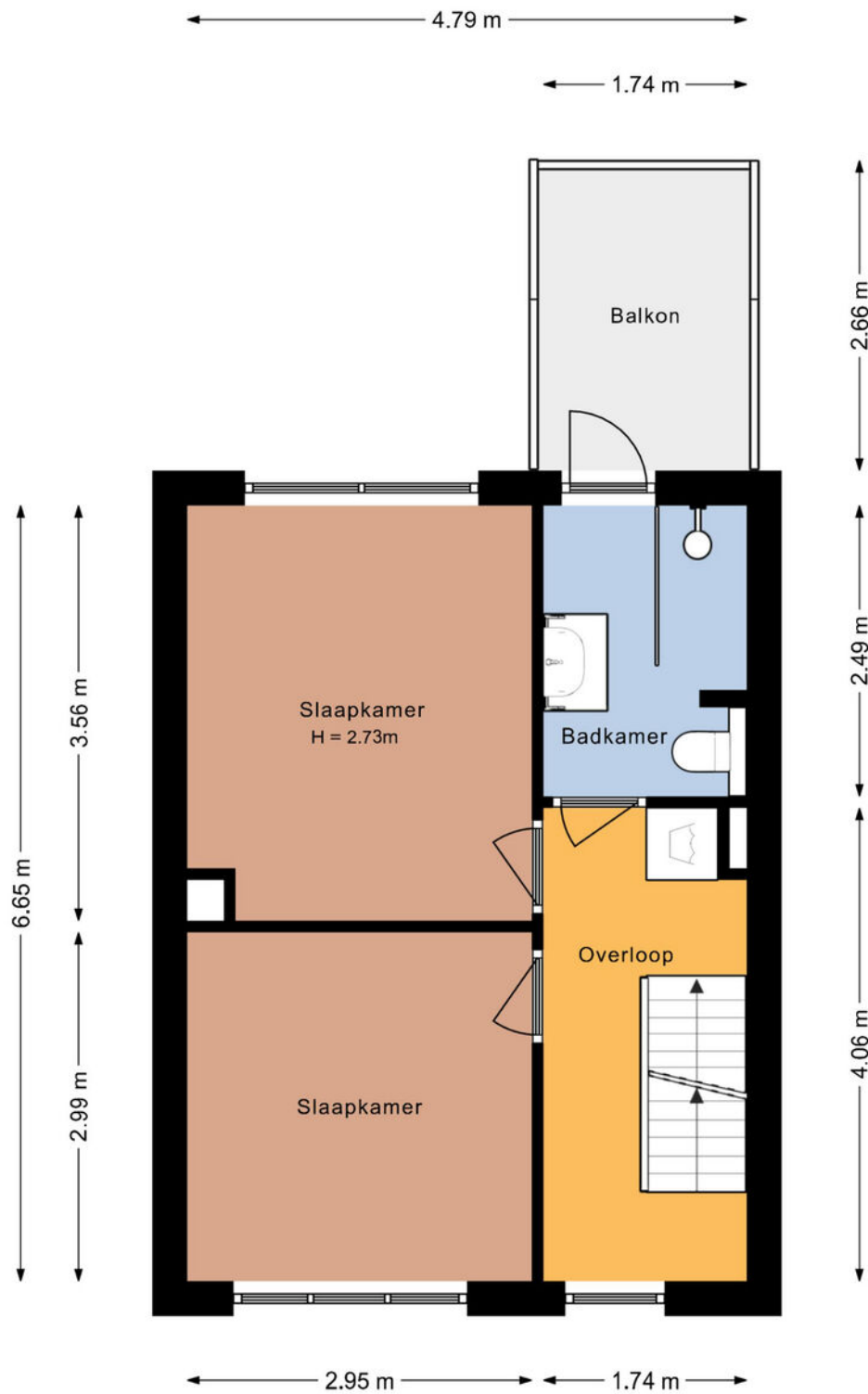
De plattegronden zijn geproduceerd voor promotionele doeleinden en ter indicatie.
Aan de plattegronden kunnen geen rechten worden ontleend.
© www.vistaview.nl

Plattegrond



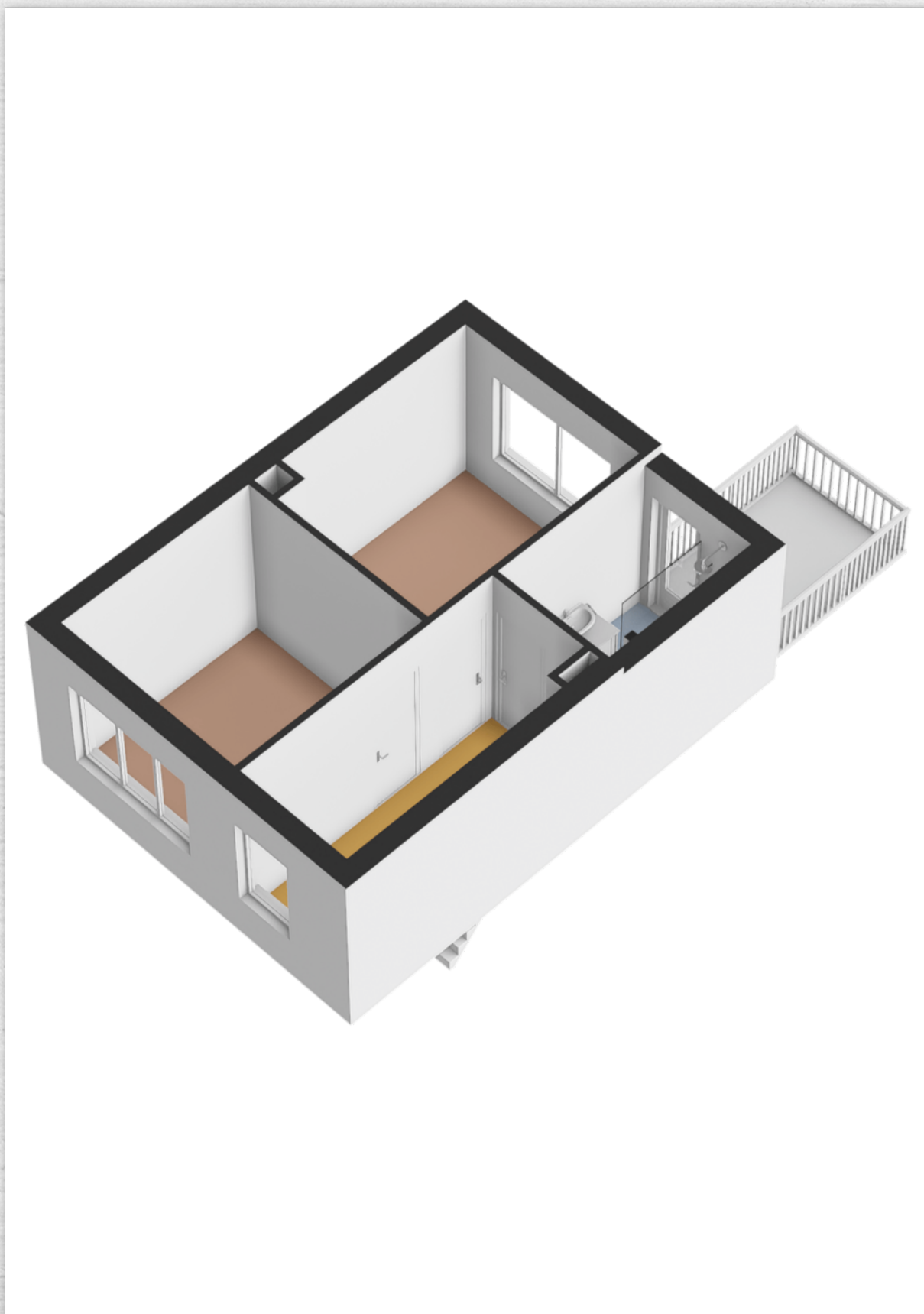
De plattegronden zijn geproduceerd voor promotionele doeleinden en ter indicatie.
Aan de plattegronden kunnen geen rechten worden ontleend.
© www.vistaview.nl

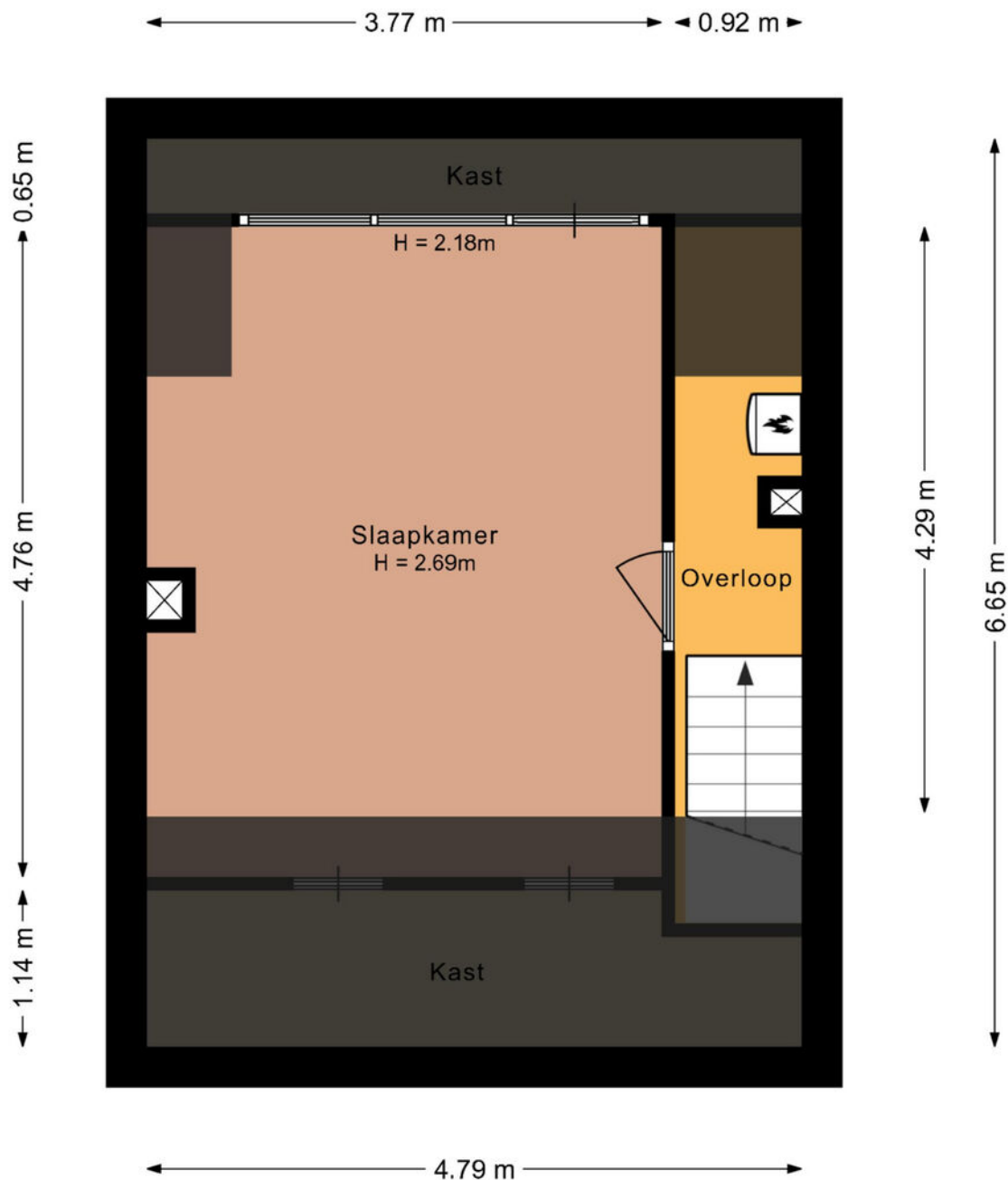
Plattegrond



De plattegronden zijn geproduceerd voor promotionele doeleinden en ter indicatie.
Aan de plattegronden kunnen geen rechten worden ontleend.
© www.vistaview.nl

Plattegrond





De plattegronden zijn geproduceerd voor promotionele doeleinden en ter indicatie.
Aan de plattegronden kunnen geen rechten worden ontleend.

© www.vistaview.nl

Kadastrale kaart

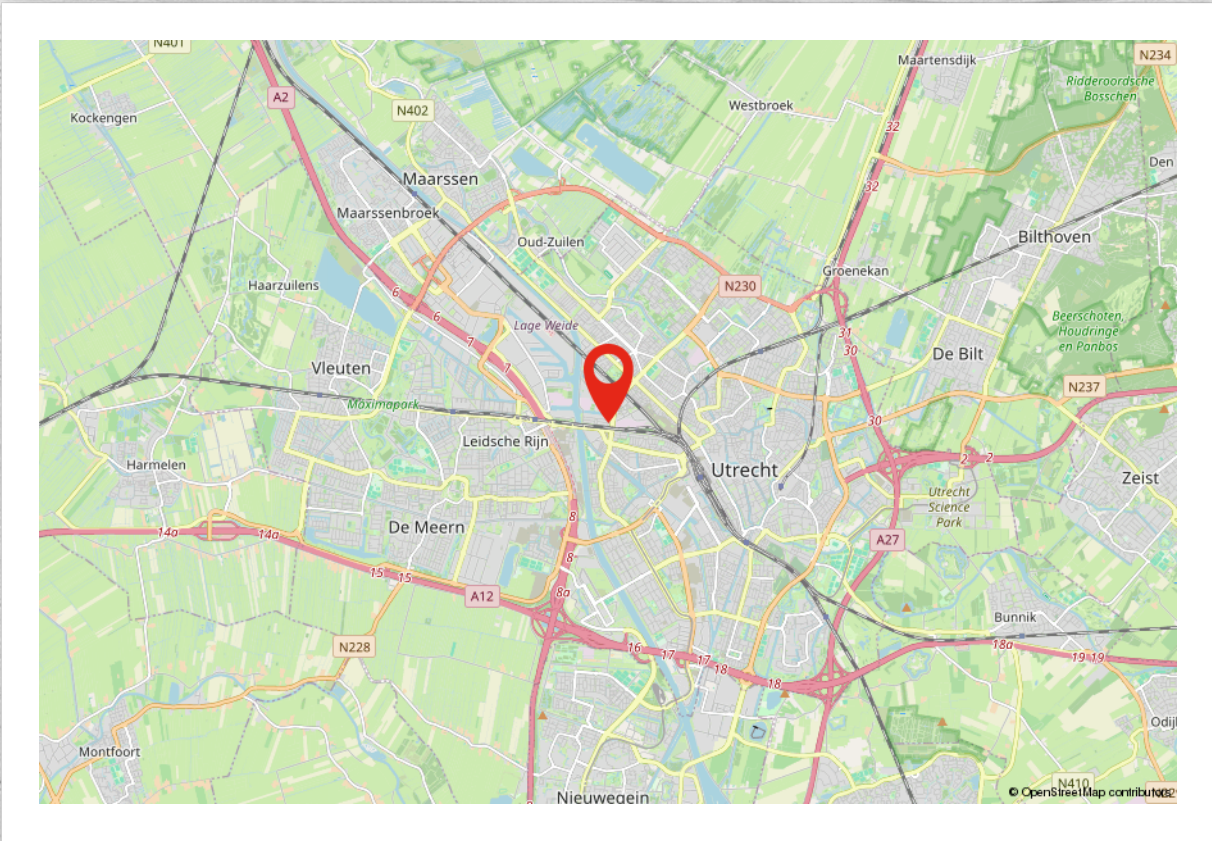
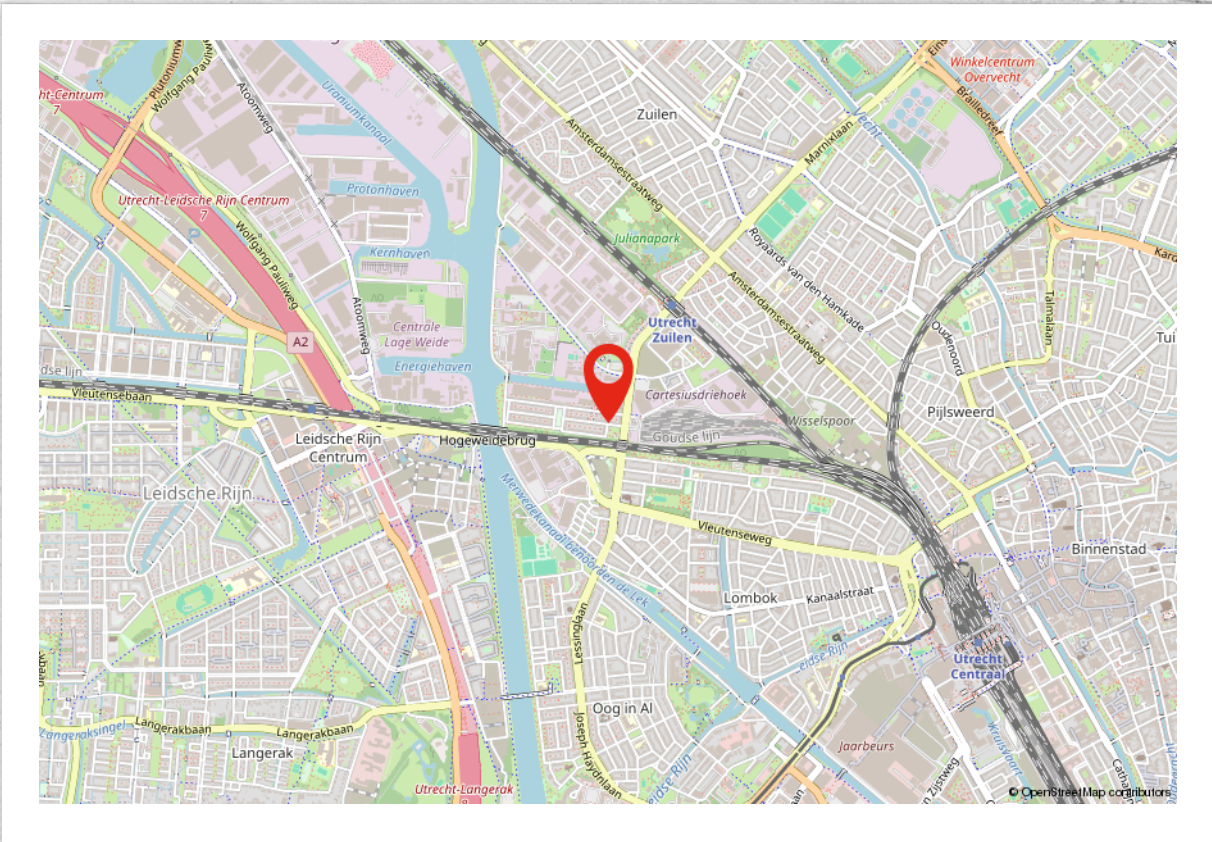
Kadastrale kaart

Uw referentie: ggg



<p>12345 25</p> <p>— Vastgestelde kadastrale grens — Voorlopige kadastrale grens — Administratieve kadastrale grens — Bebouwing</p>	<p>Deze kaart is noordgericht Perceelnummer Huisnummer Vastgestelde kadastrale grens Voorlopige kadastrale grens Administratieve kadastrale grens Bebouwing</p>	<p>Schaal 1: 500</p> <p>Kadastrale gemeente Catharijne Sectie B Perceel 8251</p>	
---	---	--	--

Voor een eensluitend uittreksel, geleverd op 20 december 2024
 De bewaarder van het kadaster en de openbare registers
 Aan dit uittreksel kunnen geen betrouwbare maten worden ontleend.
 De Dienst voor het kadaster en de openbare registers behoudt zich de intellectuele
 eigendomsrechten voor, waaronder het auteursrecht en het databankenrecht.



Lijst van zaken

Beschrijving	Blijft achter	Gaat mee	Ter overname
Woning - Interieur			
Radiatorafwerking	X		
Verlichting, te weten			
- inbouwspots/dimmers	X		
- opbouwspots/armaturen/lampen/dimmers		X	
- losse (hang)lampen		X	
(Losse)kasten, legplanken, te weten			
- Inbouwkast slaapkamer	X		
Raamdecoratie/zonwering binnen, te weten			
- gordijnrails	X		
- gordijnen			X
- jaloezieën			X
Vloerdecoratie, te weten			
- laminaat	X		
Woning - Keuken			
Keukenblok (met bovenkasten)	X		
Keuken (inbouw)apparatuur, te weten			
- kookplaat	X		
- oven	X		
- koelkast	X		
- vriezer	X		
- vaatwasser	X		
Woning - Sanitair/sauna			
Toilet met de volgende toebehoren			
- toilet	X		
- toilethouder	X		
- fontein	X		
Badkamer met de volgende toebehoren			
- douche (cabine/scherm)	X		

Lijst van zaken

Beschrijving	Blijft achter	Gaat mee	Ter overname
- wastafel	X		
- wastafelmeubel	X		
- toilet	X		
Woning - Exterieur/installaties/veiligheid/energiebesparing			
(Veiligheids)sloten en overige inbraakpreventie	X		
Rookmelders	X		
(Klok)thermostaat	X		
Telefoonaansluiting/internetaansluiting	X		
Warmwatervoorziening, te weten			
- CV-installatie	X		
Tuin - Inrichting			
Tuinaanleg/bestrating	X		
Beplanting	X		
Tuin - Verlichting/installaties			
Buitenverlichting			X
Tuin - Bebouwing			
Tuinhuis/buitenberging	X		
Kasten/werkbank in tuinhuis/berging	X		

Ons team



Ludenhoff makelaars en taxateurs o.g.

BILTSTRAAT 445, 3572 AW UTRECHT | 030-2368484 | UTRECHT@LUDENHOFF.NL



Rob Kok

BEËDIGD MAKELAAR-TAXATEUR O.G.

030-2368484
+31 (0) 653222151
r.kok@ludenhoff.nl



Geert Siereveld

KANDIDAAT REGISTERMAKELAAR - TAXATEUR O.G.

030-2368484
+31 (0) 682944933
g.siereveld@ludenhoff.nl



Merlijn Nieland

VASTGOEDADVISEUR

030-2368484
+31 (0) 624166400
m.nieland@ludenhoff.nl



Wendy van Beek

OFFICE MANAGER

030-2368484
w.vanbeek@ludenhoff.nl



Monique Klunder

OFFICE MANAGER

030-2368484
m.klunder@ludenhoff.nl

Algemene voorwaarden

1. Algemeen

Deze brochure is met zorg samengesteld. Nadrukkelijk wordt vermeld dat de bijgaande algemene verkoopvoorwaarden van toepassing zijn en dat aan deze objectinformatie en plattegronden indicaties zijn waaraan geen rechten kunnen worden ontleend. Deze objectinformatie geldt als een uitnodiging om in onderhandeling te treden.

2. Koopovereenkomst

De koopovereenkomst wordt gesloten op basis van een NVM-koopakte volgens het laatste model vastgelegd door de NVM, de Consumentenbond en de Vereniging Eigen Huis. Voor de verkoop zijn verkoopvoorwaarden gesteld die hieronder zijn opgenomen. Bij het uitbrengen van een bieding en het sluiten van een koopovereenkomst wordt men geacht bekend te zijn met deze verkoopvoorwaarden en deze te aanvaarden.

3. Waarborgsom

Tot zekerheid voor de nakoming van de verplichtingen van koper wordt uiterlijk binnen 5 weken na het sluiten van de koopovereenkomst een waarborgsom gestort bij de notaris, een bedrag ter grootte van 10% van de koopsom. In plaats van de waarborgsom kan koper ook een schriftelijke bankgarantie doen stellen, mits deze bankgarantie onvoorwaardelijk is afgegeven door een in Nederland gevestigde bankinstelling.

4. Oplevering

Het pand wordt opgeleverd in de huidige staat met alle daarbij behorende rechten, aanspraken, zichtbare en onzichtbare gebreken (voor zover bij de verkopende partij niet bekend) heersende-/lijdende erfdiensbaarheden, kwalitatieve rechten en vrij.

5. Notariskeuze

Volgens keuze van de koper (tenzij anders vermeld). Indien de kosten die door de notaris in rekening zullen worden gebracht en die verband houden met de aflossing van overbruggingsleningen en/of aflossing en doorhaling van verkopers' hypothe(e)k(en) en/of beslagen die op het verkochte rust(en), meer bedragen dan: € 10,00 per telefonische overboeking; € 40,00 voor het opvragen van (een) aflossingsnota('s) bij de hypotheek-/kredietverstrekking instantie(s) per aflossing; € 120,00*) per akte van gehele doorhaling; € 150,00*) per akte van gedeeltelijke doorhaling (alle bedragen zijn inclusief BTW en de twee laatstgenoemde bedragen tevens inclusief kadastraal recht), dan zal de koper dit meerdere voor zijn rekening nemen.

Deze extra kosten zal de notaris op de afrekening ter zake van de levering direct doorberekenen aan de koper. Dit artikel is tevens van toepassing indien er administratiekosten, kantoorkosten en/of beheerkosten in rekening gebracht worden.

Genoemde kosten zijn gebaseerd op bedragen zoals die algemeen en redelijkerwijs door notarissen bij een verkopende partij in rekening worden gebracht voor de betreffende verrichtingen. Indien de door de koper aangewezen notaris voor de betreffende verrichtingen meer aan kosten in rekening brengt dan genoemde gedragen, komt het meerdere voor rekening en risico van koper. *) kosten van inschrijving ad € 7,97 (wordt niet belast met BTW) niet inbegrepen

6. Ouderdomsclausule

Koper verklaart ermee bekend te zijn dat deze woning meer dan 35 jaar oud is, wat betekent dat de eisen die aan de bouwkwaliteit gesteld mogen worden aanzienlijk lager liggen dan bij nieuwe(re) woningen. Tenzij de verkoper de kwaliteit ervan gegarandeerd heeft, staat hij niet in voor de staat van o.a. de elektriciteits-, gas-, (CV-) en waterinstallatie, niet voor de riolering/afvoeren, noch voor de staat van de fundering, het dak/de daken, de muren/gevels, de schoorstenen, de goten, de vloeren, de plafonds, het houtwerk van kozijnen, ramen en deuren, de beglazing, het sanitair en de keuken. Verkoper staat niet in voor de afwezigheid van doorslaand of optrekkend vocht, noch voor de afwezigheid van enig ongedierte/schimmels (houtworm, boktor, zwam, etc.). (Eventuele) bouwkundige kwaliteitsgebreken worden geacht niet belemmerend te werken op het in artikel 6.3 van de koopovereenkomst omschreven gebruik.

7. Asbest (indien van toepassing)

Partijen verklaren ermee bekend te zijn dat ten tijde van de bouw c.q. renovatie van het verkochte normale praktijk was asbest c.q. asbesthoudende materialen in de bouw te verwerken. Koper aanvaardt de eventuele aanwezigheid van asbest in het verkochte. Bij eventuele verwijdering van asbesthoudende materialen dienen op grond van milieuwetgeving speciale maatregelen te worden getroffen. Koper verklaart hiermee bekend te zijn en vrijwaart verkoper voor alle aansprakelijkheden die uit de aanwezigheid van enig asbesthoudende stof in de onroerende zaak kan voortvloeien.

Vanaf 2024 komt er een verbod op asbestdaken en asbestgolfplaten. Particulieren en bedrijven mogen die dan niet meer bezitten. Bedrijven kunnen gebruik maken van subsidieregelingen voor de verwijdering van asbest.

Voor meer informatie over de subsidieregelingen verwijzen wij u naar de overheid. Particulieren moeten de kosten voor het verwijderen van asbest zelf betalen. Koper verklaart bekend te zijn met deze wetgeving en vrijwaart verkoper voor elke aansprakelijkheid, hoe ook genaamd en onder welke titel dan ook, die uit de aanwezigheid en/of verwijdering van asbesthoudende stoffen/materialen kan voortvloeien.

8. Bedenktijd

Een aspirant koper, die in zijn hoedanigheid van consument een woning koopt, krijgt drie dagen bedenktijd om de koopovereenkomst te ontbinden. Deze bedenktijd begint om 0:00 uur van de dag die volgt op de dag dat de tussen partijen opgemaakte en door beide partijen ondertekende akte (in kopie) aan aspirant koper ter hand is gesteld, voor welke ontvangst aspirant koper een ontvangstbevestiging ondertekent. Deze bedenktijd eindigt tegen 24:00 uur van de laatste dag die van de bedenktijd deel uitmaakt. Indien de bedenktijd op een zaterdag, zondag of algemeen erkende feestdag eindigt, wordt deze verlengd tot en met de eerstvolgende dag die niet een zaterdag, zondag of algemeen erkende feestdag is.

9. Nutsbedrijven

Koper en verkoper zijn bekend met het feit dat 14 dagen voor de eigendomsoverdracht de mutatie moet worden doorgegeven bij de nutsbedrijven.

10. Bouwtechnische keuring

Koper wordt in de gelegenheid gesteld de woning voor het sluiten van de koopovereenkomst te laten keuren door een erkend bouwtechnisch bureau om eventuele bouwkundige gebreken vast te stellen, dan wel de woning te laten controleren op de aanwezigheid van asbesthoudende materialen en/of grond op enige verontreiniging te laten onderzoeken. De kosten van deze keuring komen voor rekening van de koper.

11. Verkoper heeft het pand niet zelf bewoond

Verkoper heeft uitdrukkelijk geattendeerd op het feit dat hij het verkochte nooit feitelijk heeft gebruikt en dat hij derhalve koper niet heeft kunnen informeren over eigenschappen c.q. gebreken van / aan het verkochte waarvan hij op de hoogte zou zijn geweest als hij het verkochte zelf feitelijk had gebruikt. In dit kader zijn partijen uitdrukkelijk overeen gekomen dat dergelijke eigenschappen c.q. gebreken voor risico en rekening van koper komen en dat bij de vaststelling van de koopprijs hiermee rekening is gehouden. Om dit risico te beperken heeft verkoper koper in de gelegenheid gesteld een bouwkundige keuring te doen uitvoeren

12. Meetinstructie

Deze woning is ingemeten volgens de Meetinstructie. De Meetinstructie is gebaseerd op de NEN2580. De Meetinstructie is bedoeld om een meer eenduidige manier van meten toe te passen voor het geven van een indicatie van de gebruiksoppervlakte. De Meetinstructie sluit verschillen in de meetuitkomsten niet volledig uit, door bijvoorbeeld interpretatieverschillen, afrondingen of beperkingen bij het uitvoeren van de meting. Hoewel wij de woning met veel zorg hebben opgemeten kan het zijn dat er verschillen zijn in de afmetingen. Nog verkoper nog de makelaar accepteert enige aansprakelijkheid voor deze verschillen. De maatvoeringen worden door ons gezien als zuiver indicatief. Indien de exacte maatvoering voor u van belang is, raden wij u aan de maten zelf te (laten) meten.

De makelaar waar
je je thuis voelt.



WIJ HELPEN JE GRAAG BIJ

Verkoop

Soepel verloop,
goede afloop.

Aankoop

Een huis kopen
waar je je thuis
voelt.

Taxatie

Zeker weten waar
je aan toe bent.

Hypotheek

Samen maken we
het mogelijk.

**Meer weten over onze diensten of ons aanbod?
Neem dan telefonisch contact met ons op of stuur
een mailtje. **We staan voor je klaar.****

Ludenhoff 
makelaars & taxateurs o.g.

Biltstraat 445, 3572 AW Utrecht
030-2368484 | utrecht@ludenhoff.nl

[ludenhoff.nl](https://www.ludenhoff.nl)